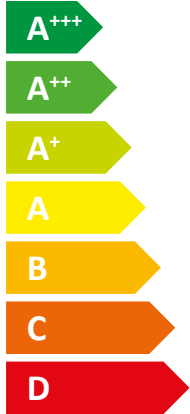




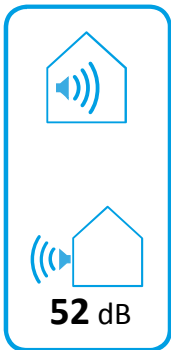
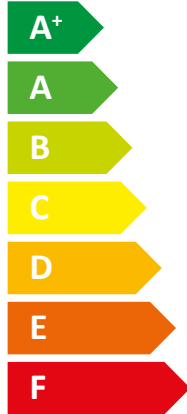
ENERG Y IJA
енергия · ενέργεια IE IA

STIEBEL ELTRON

WPL 07 ACS classic
compact Set 1.1



A+



2019

811/2013

Produktdatenblatt: Kombiheizgerät nach Verordnung (EU) Nr. 811/2013 / (S.I. 2019 Nr. 539 / Programm 2)

		WPL 07 ACS classic compact Set 1.1
		204257
Hersteller		STIEBEL ELTRON
Lastprofil		L
Energieeffizienzklasse Raumheizung bei durchschnittlichen Klimaverhältnissen jeweils für Mitteltemperaturanwendungen		A+
Energieeffizienzklasse Raumheizung bei durchschnittlichen Klimaverhältnissen jeweils für Niedertemperaturanwendungen		A++
Wärmenennleistung bei durchschnittlichen Klimaverhältnissen jeweils für Mitteltemperaturanwendungen (Prated)	kW	4
Wärmenennleistung bei durchschnittlichen Klimaverhältnissen jeweils für Niedertemperaturanwendungen (Prated)	kW	4
Jährlicher Energieverbrauch bei durchschnittlichen Klimaverhältnissen jeweils für Mitteltemperaturanwendungen (QHE)	kWh/a	2089
Jährlicher Energieverbrauch bei durchschnittlichen Klimaverhältnissen jeweils für Niedertemperaturanwendungen (QHE)	kWh/a	1769
Jahresstromverbrauch bei durchschnittlichen Klimaverhältnissen (AEC)	kWh/a	880
Jahreszeitbedingte Raumheizungs-Energieeffizienz bei durchschnittlichen Klimaverhältnissen jeweils für Mitteltemperaturanwendungen (η_s)	%	116
Jahreszeitbedingte Raumheizungs-Energieeffizienz bei durchschnittlichen Klimaverhältnissen jeweils für Niedertemperaturanwendungen (η_s)	%	166
Energieeffizienz Warmwasserbereitung (η_{wh}) bei durchschnittlichen Klimaverhältnissen	%	116,3
Schalleistungspegel Außen	dB(A)	52
Besondere Vorkehrung		Alle beim Zusammenbau, der Installation oder Wartung des Raumheizgerätes zu treffenden besonderen Vorkehrungen: Siehe Installation- und Montageanweisung
Wärmenennleistung bei kälteren Klimaverhältnissen jeweils für Mitteltemperaturanwendungen (Prated)	kW	4
Wärmenennleistung bei kälteren Klimaverhältnissen jeweils für Niedertemperaturanwendungen (Prated)	kW	3
Wärmenennleistung bei wärmeren Klimaverhältnissen jeweils für Mitteltemperaturanwendungen (Prated)	kW	3
Wärmenennleistung bei wärmeren Klimaverhältnissen jeweils für Niedertemperaturanwendungen (Prated)	kW	3
Jährlicher Energieverbrauch bei kälteren Klimaverhältnissen jeweils für Mitteltemperaturanwendungen (QHE)	kWh/a	4016
Jährlicher Energieverbrauch bei kälteren Klimaverhältnissen jeweils für Niedertemperaturanwendungen (QHE)	kWh/a	2186
Jährlicher Energieverbrauch bei wärmeren Klimaverhältnissen jeweils für Mitteltemperaturanwendungen (QHE)	kWh/a	1187
Jährlicher Energieverbrauch bei wärmeren Klimaverhältnissen jeweils für Niedertemperaturanwendungen (QHE)	kWh/a	783
Jahreszeitbedingte Raumheizungs-Energieeffizienz bei kälteren Klimaverhältnissen jeweils für Mitteltemperaturanwendungen (η_s)	%	102
Jahreszeitbedingte Raumheizungs-Energieeffizienz bei kälteren Klimaverhältnissen jeweils für Niedertemperaturanwendungen (η_s)	%	148
Jahreszeitbedingte Raumheizungs-Energieeffizienz bei wärmeren Klimaverhältnissen jeweils für Mitteltemperaturanwendungen (η_s)	%	137
Jahreszeitbedingte Raumheizungs-Energieeffizienz bei wärmeren Klimaverhältnissen jeweils für Niedertemperaturanwendungen (η_s)	%	200
Ausschließlicher Betrieb zu Schwachlastzeiten möglich		-



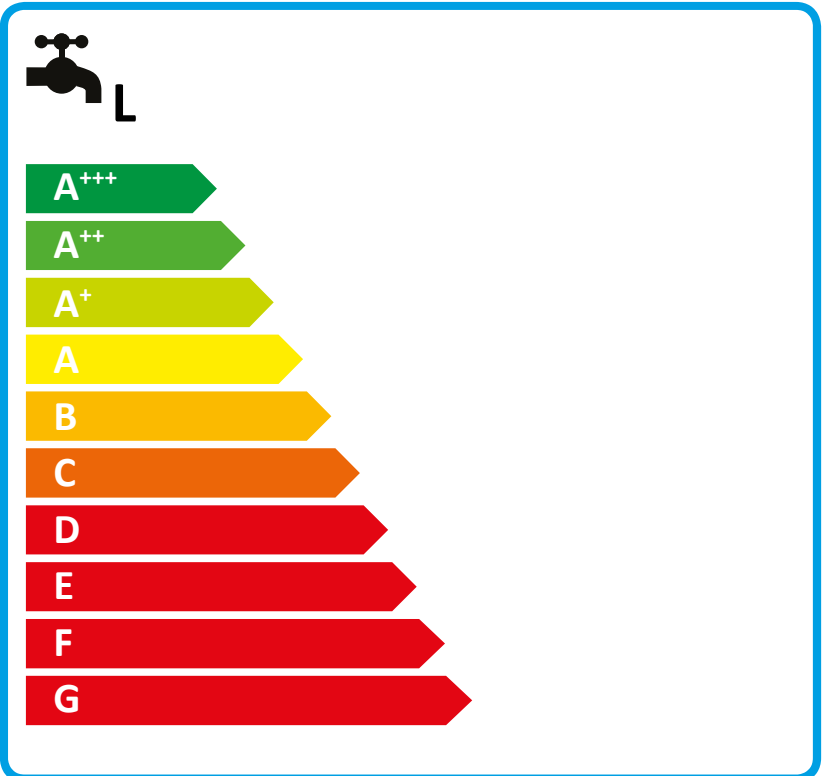
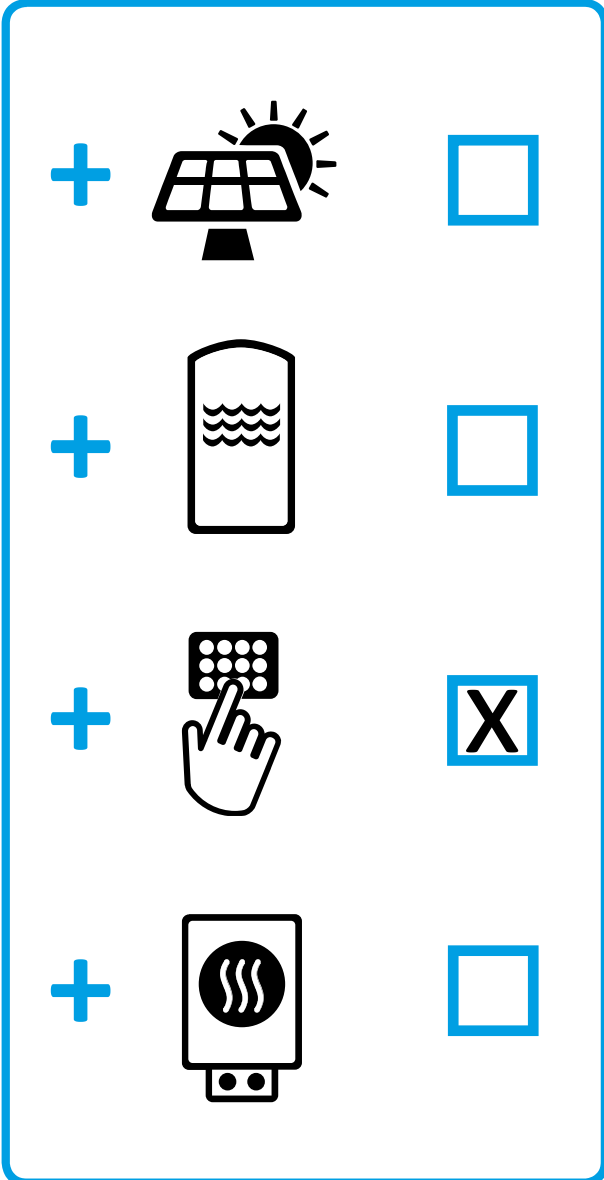
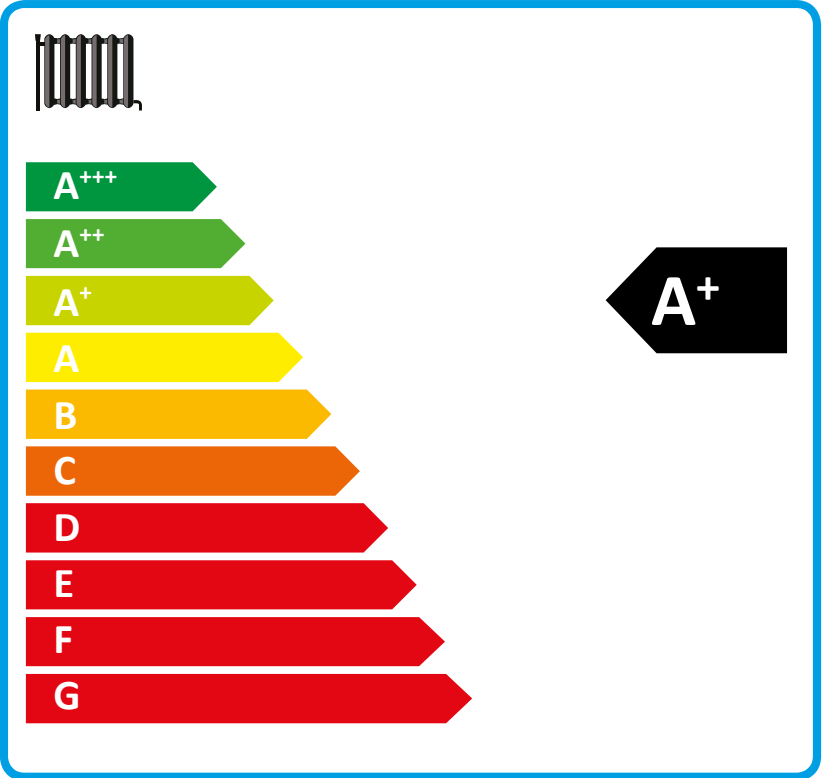
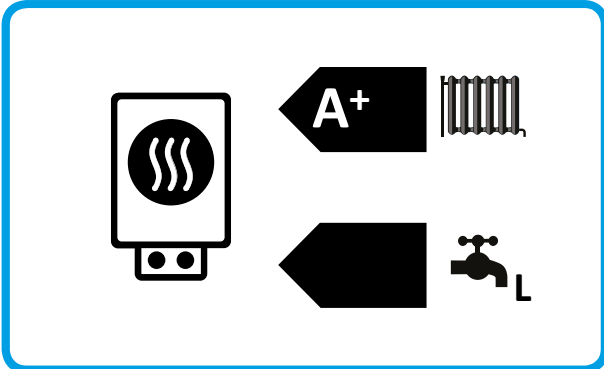
ENERG

енергия · ενέργεια



STIEBEL ELTRON

WPL 07 ACS classic compact Set 1.1



Produktdatenblatt: Verbundanlage aus Raumheizgerät und Temperaturregler nach Verordnung (EU) Nr. 811/2013 / (S.I. 2019 Nr. 539 / Programm 2)

		WPL 07 ACS classic compact Set 1.1
		204257
Hersteller		STIEBEL ELTRON
Jahreszeitbedingte Raumheizungs-Energieeffizienz bei durchschnittlichen Klimaverhältnissen jeweils für Mitteltemperaturanwendungen (η_s)	%	116
Klasse des Temperaturreglers		VI
Beitrag des Temperaturreglers zur Energieeffizienz Raumheizung	%	4
Energieeffizienz Raumheizung der Verbundanlage bei durchschnittlichen Klimaverhältnissen	%	120
Energieeffizienz Raumheizung der Verbundanlage bei kälteren Klimaverhältnissen	%	109
Energieeffizienz Raumheizung der Verbundanlage bei wärmeren Klimaverhältnissen	%	143
Wert der Differenz zwischen der Energieeffizienz Raumheizung bei durchschnittlichen Klimaverhältnissen und derjenigen bei kälteren Klimaverhältnissen	%	8
Wert der Differenz zwischen der Energieeffizienz Raumheizung bei wärmeren Klimaverhältnissen und derjenigen bei durchschnittlichen Klimaverhältnissen	%	26
Energieeffizienzklasse Raumheizung bei durchschnittlichen Klimaverhältnissen jeweils für Mitteltemperaturanwendungen		A+
Energieeffizienzklasse Raumheizung der Verbundanlage bei durchschnittlichen Klimaverhältnissen		A+
Lastprofil		L

Erforderliche Angaben über Raumheizgerät und Kombiheizgerät mit Wärmepumpe nach Verordnung (EU) Nr. 813/2013 & 811/2013

		WPL 07 ACS classic compact Set 1.1
		204257
Hersteller		STIEBEL ELTRON
Wärmequelle		Außenluft
Niedertemperatur-Wärmepumpe		-
Kombiheizgerät mit Wärmepumpe		x
Wärmenennleistung bei kälteren Klimaverhältnissen jeweils für Mitteltemperaturanwendungen (Prated)	kW	4
Wärmenennleistung bei durchschnittlichen Klimaverhältnissen jeweils für Mitteltemperaturanwendungen (Prated)	kW	4
Wärmenennleistung bei wärmeren Klimaverhältnissen jeweils für Mitteltemperaturanwendungen (Prated)	kW	3
Tj = -7 °C Wärmeleistung Teillastbereich bei kälteren Klimaverhältnissen (Pdh)	kW	2.65
Tj = -7 °C Wärmeleistung Teillastbereich bei durchschnittlichen Klimaverhältnissen (Pdh)	kW	3.1
Tj = 2 °C Wärmeleistung Teillastbereich bei kälteren Klimaverhältnissen (Pdh)	kW	1.6
Tj = 2 °C Wärmeleistung Teillastbereich bei durchschnittlichen Klimaverhältnissen (Pdh)	kW	1.6
Tj = 2 °C Wärmeleistung Teillastbereich bei wärmeren Klimaverhältnissen (Pdh)	kW	3.1
Tj = 7 °C Wärmeleistung Teillastbereich bei kälteren Klimaverhältnissen (Pdh)	kW	1.2
Tj = 7 °C Wärmeleistung Teillastbereich bei durchschnittlichen Klimaverhältnissen (Pdh)	kW	1.3
Tj = 7 °C Wärmeleistung Teillastbereich bei wärmeren Klimaverhältnissen (Pdh)	kW	2.0
Tj = 12 °C Wärmeleistung Teillastbereich bei kälteren Klimaverhältnissen (Pdh)	kW	1.5
Tj = 12 °C Wärmeleistung Teillastbereich bei durchschnittlichen Klimaverhältnissen (Pdh)	kW	1.5
Tj = 12 °C Wärmeleistung Teillastbereich bei wärmeren Klimaverhältnissen (Pdh)	kW	1.5
Tj = Bivalenttemperatur bei kälteren Klimaverhältnissen (Pdh)	kW	3.0
Tj = Bivalenttemperatur bei durchschnittlichen Klimaverhältnissen (Pdh)	kW	2.4
Tj = Bivalenttemperatur bei wärmeren Klimaverhältnissen (Pdh)	kW	3.1
Tj = Betriebstemperaturgrenzwert bei kälteren Klimaverhältnissen (Pdh)	kW	2.6
Tj = Betriebstemperaturgrenzwert bei durchschnittlichen Klimaverhältnissen (Pdh)	kW	3.1
Tj = Betriebstemperaturgrenzwert bei wärmeren Klimaverhältnissen (Pdh)	kW	3.1
Für Luft-Wasser-Wärmepumpen: Tj = -15 °C (wenn TOL < -20 °C) (Pdh)	kW	0.0
Bivalenttemperatur bei kälteren Klimaverhältnissen (Tbiv)	°C	-10
Bivalenttemperatur bei durchschnittlichen Klimaverhältnissen (Tbiv)	°C	-5
Bivalenttemperatur bei wärmeren Klimaverhältnissen (Tbiv)	°C	2
Jahreszeitbedingte Raumheizungs-Energieeffizienz bei kälteren Klimaverhältnissen jeweils für Mitteltemperaturanwendungen (η_s)	%	102
Jahreszeitbedingte Raumheizungs-Energieeffizienz bei durchschnittlichen Klimaverhältnissen jeweils für Mitteltemperaturanwendungen (η_s)	%	116
Jahreszeitbedingte Raumheizungs-Energieeffizienz bei wärmeren Klimaverhältnissen jeweils für Mitteltemperaturanwendungen (η_s)	%	137
Tj = -7 °C Leistungszahl Teillastbereich bei kälteren Klimaverhältnissen (COPd)		2.30
Tj = -7 °C Leistungszahl Teillastbereich bei durchschnittlichen Klimaverhältnissen (COPd)		2.07
Tj = 2 °C Leistungszahl Teillastbereich bei kälteren Klimaverhältnissen (COPd)		3.45
Tj = 2 °C Leistungszahl Teillastbereich bei durchschnittlichen Klimaverhältnissen (COPd)		2.93
Tj = 2 °C Leistungszahl Teillastbereich bei wärmeren Klimaverhältnissen (COPd)		2.19

Tj = 7 °C Leistungszahl Teillastbereich bei kälteren Klimaverhältnissen (COPd)		4.66
Tj = 7 °C Leistungszahl Teillastbereich bei durchschnittlichen Klimaverhältnissen (COPd)		4.13
Tj = 7 °C Leistungszahl Teillastbereich bei wärmeren Klimaverhältnissen (COPd)		3.27
Tj = 12 °C Leistungszahl Teillastbereich bei kälteren Klimaverhältnissen (COPd)		6.65
Tj = 12 °C Leistungszahl Teillastbereich bei durchschnittlichen Klimaverhältnissen (COPd)		5.97
Tj = 12 °C Leistungszahl Teillastbereich bei wärmeren Klimaverhältnissen (COPd)		5.15
Tj = Bivalenztemperatur bei kälteren Klimaverhältnissen (COPd)		2.09
Tj = Bivalenztemperatur bei durchschnittlichen Klimaverhältnissen (COPd)		2.17
Tj = Bivalenztemperatur bei wärmeren Klimaverhältnissen (COPd)		2.19
Tj = Betriebsgrenzwert-Temperatur bei kälteren Klimaverhältnissen (COPd)		2.30
Tj = Betriebstemperaturgrenzwert bei durchschnittlichen Klimaverhältnissen (COPd)		2.07
Tj = Betriebsgrenzwert-Temperatur bei wärmeren Klimaverhältnissen (COPd)		2.19
Für Luft-Wasser-Wärmepumpen: Tj = -15 °C (wenn TOL < -20 °C) (COPd)		0.00
Grenzwert der Betriebstemperatur bei kälteren Klimaverhältnissen (TOL)	°C	-15
Grenzwert der Betriebstemperatur bei durchschnittlichen Klimaverhältnissen (TOL)	°C	-5
Grenzwert der Betriebstemperatur bei wärmeren Klimaverhältnissen (TOL)	°C	2
Grenzwert der Betriebstemperatur des Heizwassers (WTOL)	°C	60
Stromverbrauch Aus-Zustand (Poff)	W	17
Stromverbrauch Thermostat-aus-Zustand (PTO)	W	30
Stromverbrauch Bereitschaftszustand (PSB)	W	17
Stromverbrauch Betriebszustand mit Kurbelgehäuseheizung (PCK)	W	5
Wärmenennleistung Zusatzheizgerät bei durchschnittlichen Klimaverhältnissen (Psup)	kW	2.9
Art der Energiezufuhr Zusatzheizgerät		elektrisch
Leistungssteuerung		veränderlich
Schalleistungspegel Außen	dB(A)	52
Jährlicher Energieverbrauch bei kälteren Klimaverhältnissen jeweils für Mitteltemperaturanwendungen (QHE)	kWh/a	4016
Jährlicher Energieverbrauch bei durchschnittlichen Klimaverhältnissen jeweils für Mitteltemperaturanwendungen (QHE)	kWh/a	2089
Jährlicher Energieverbrauch bei wärmeren Klimaverhältnissen jeweils für Mitteltemperaturanwendungen (QHE)	kWh/a	1187
Volumenstrom wärmequellenseitig	m ³ /h	1300
Lastprofil		L
Täglicher Stromverbrauch (Qelec)	kWh	4.23
Jahresstromverbrauch bei durchschnittlichen Klimaverhältnissen (AEC)	kWh/a	880
Energieeffizienz Warmwasserbereitung (Γ_{wh}) bei durchschnittlichen Klimaverhältnissen	%	116,3
Besondere Vorkehrung	Alle beim Zusammenbau, der Installation oder Wartung des Raumheizgerätes zu treffenden besonderen Vorkehrungen: Siehe Installation- und Montageanweisung	