



1. Allgemeine Hinweise

Diese Anleitung richtet sich an den Fachhandwerker.



Hinweis

Lesen Sie diese Anleitung vor dem Gebrauch sorgfältig durch und bewahren Sie sie auf.

Geben Sie die Anleitung gegebenenfalls an einen nachfolgenden Benutzer weiter.

1.1 Mitgelieferte Dokumente



Bedienungs- und Installationsanleitung des Lüftungsgerätes

1.2 Sicherheitshinweise

1.2.1 Aufbau von Sicherheitshinweisen



SIGNALWORT Art der Gefahr

Hier stehen mögliche Folgen bei Nichtbeachtung des Sicherheitshinweises.

► Hier stehen Maßnahmen zur Abwehr der Gefahr.

1.2.2 Symbole, Art der Gefahr

Symbol	Art der Gefahr
	Verletzung

1.2.3 Signalworte

SIGNALWORT	Bedeutung
GEFAHR	Hinweise, deren Nichtbeachtung schwere Verletzungen oder Tod zur Folge haben.
WARNUNG	Hinweise, deren Nichtbeachtung schwere Verletzungen oder Tod zur Folge haben kann.
VORSICHT	Hinweise, deren Nichtbeachtung zu mittelschweren oder leichten Verletzungen führen kann.

1.3 Andere Markierungen in dieser Dokumentation



Hinweis

Allgemeine Hinweise werden mit dem nebenstehenden Symbol gekennzeichnet.

► Lesen Sie die Hinweistexte sorgfältig durch.

Symbol	Bedeutung
	Sachschaden (Geräte-, Folge-, Umweltschaden)

► Dieses Symbol zeigt Ihnen, dass Sie etwas tun müssen. Die erforderlichen Handlungen werden Schritt für Schritt beschrieben.

1.4 Maßeinheiten



Hinweis

Wenn nicht anders angegeben, sind alle Maße in Millimeter.

2. Sicherheit

Die Installation, Inbetriebnahme sowie Wartung und Reparatur des Produktes darf nur von einem Fachhandwerker durchgeführt werden.

2.1 Bestimmungsgemäße Verwendung

Das Produkt ist ein Wetterschutzgitter für Außen- oder Fortluftleitungen.

Eine andere oder darüber hinausgehende Benutzung gilt als nicht bestimmungsgemäß. Zum bestimmungsgemäßen Gebrauch gehört auch das Beachten dieser Anleitung sowie der Anleitungen für eingesetztes Zubehör.

2.2 Allgemeine Sicherheitshinweise

Wir gewährleisten eine einwandfreie Funktion und Betriebssicherheit nur, wenn das für das Produkt bestimmte Original-Zubehör und die originalen Ersatzteile verwendet werden.

2.3 Vorschriften, Normen und Bestimmungen



Hinweis

Beachten Sie alle nationalen und regionalen Vorschriften und Bestimmungen.

2.4 Prüfzeichen

Siehe Typenschild am Produkt.

3. Produktbeschreibung

Das Produkt ist ein Wetterschutzgitter mit Wandeinbaukasten. Der Wandeinbaukasten hat an der Gebäudeinnenseite einen Anschluss für die Außen- oder Fortluftleitungen im Gebäude. Das Wetterschutzgitter hat feste Rasterlamellen.

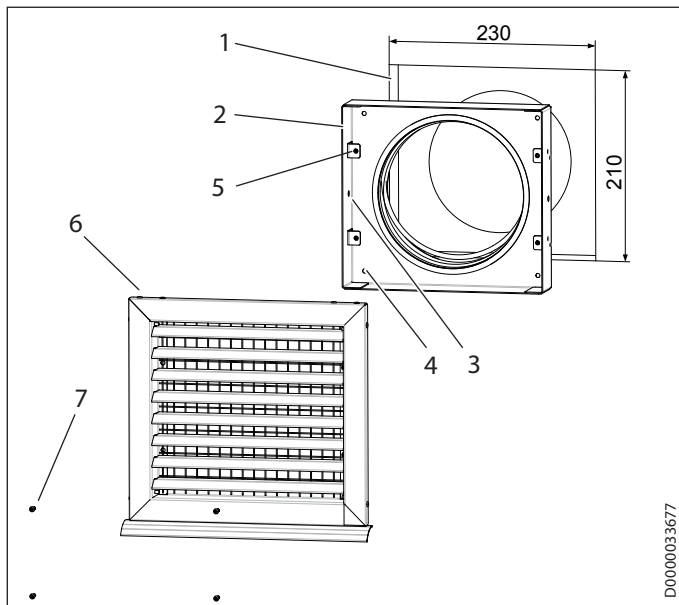
Lieferumfang

Mit dem Produkt wird geliefert:

- Putzdeckel

4. Montage

! VORSICHT Verletzung
Seien Sie vorsichtig beim Umgang mit scharfkantigen Bauteilen. Bei unsachgemäßem Umgang können Schnittverletzungen entstehen.



- 1 Aussparung für den Einbau des Wandeinbaukastens in die Wand oder die Dämmung
- 2 Wandeinbaukasten
- 3 Seitliche Bohrung zur Befestigung des Wandeinbaukastens (eine Bohrung links, eine rechts)
- 4 Frontale Bohrung zur Befestigung des Wandeinbaukastens (vier Bohrungen)
- 5 Ösen zur Befestigung des Wetterschutzgitters (4 Ösen)
- 6 Wetterschutzgitter (inklusive Kleintiergitter)
- 7 Schrauben zur Befestigung des Wetterschutzgitters am Wandeinbaukasten

Ab Werk sind der Wandeinbaukasten und das Wetterschutzgitter zusammenmontiert.

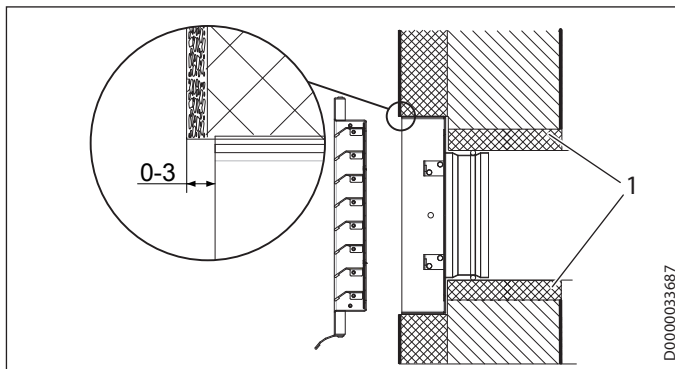
- ▶ Lösen Sie die Schrauben, mit denen das Wetterschutzgitter am Wandeinbaukasten befestigt ist.
- ▶ Bestimmen Sie anhand der Bedienungs- und Installationsanleitung des Lüftungsgerätes die Position für den Wanddurchbruch.
- ▶ Erstellen Sie einen runden Wanddurchbruch.
- ▶ Setzen Sie ein Rohr in den Wanddurchbruch. Dämmen Sie das Rohr normgemäß (in Deutschland gemäß DIN 1946-6).



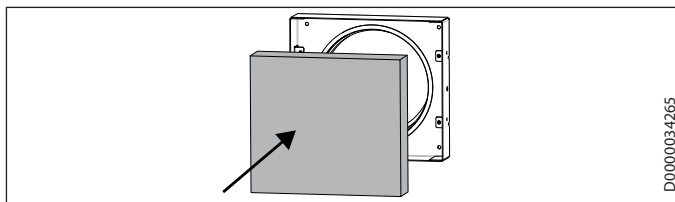
Hinweis

Der Wandeinbaukasten darf nicht außen überstehen. Der Wandeinbaukasten sollte gegenüber der Außenfläche des Gebäudes (inklusive Putz) max. 3 mm zurückgezogen sein.

- ▶ Bereiten Sie eine rechteckige Aussparung für den Einbau des Wandeinbaukastens in die Wand oder Dämmung vor.
- ▶ Setzen Sie den Wandeinbaukasten in die Wand ein.



1 Dämmung (gemäß Norm, in Deutschland DIN 1946-6)

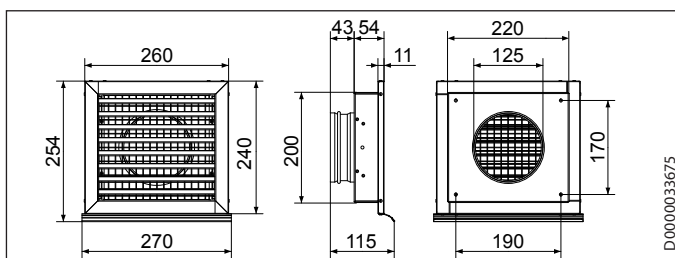


- ▶ Stecken Sie den im Lieferumfang enthaltenen Putzdeckel in den Wandeinbaukasten. Der Putzdeckel verhindert das Eindringen von Schmutz während der Bauarbeiten.
- ▶ Entnehmen Sie den Putzdeckel und befestigen Sie den Wandeinbaukasten durch die vorgegebenen Bohrungen an der Wand.
- ▶ Schrauben Sie das Wetterschutzgitter an die Wanddurchführung. Achten Sie darauf, dass die Lamellen des Wetterschutzgitters nach unten zeigen.

5. Technische Daten

		LWF LG 125	LWF LG 160
		233017	233018
Höhe	mm	240	240
Breite	mm	260	260
Anschlussdurchmesser	mm	125	160

LWF LG 125



LWF LG 160

