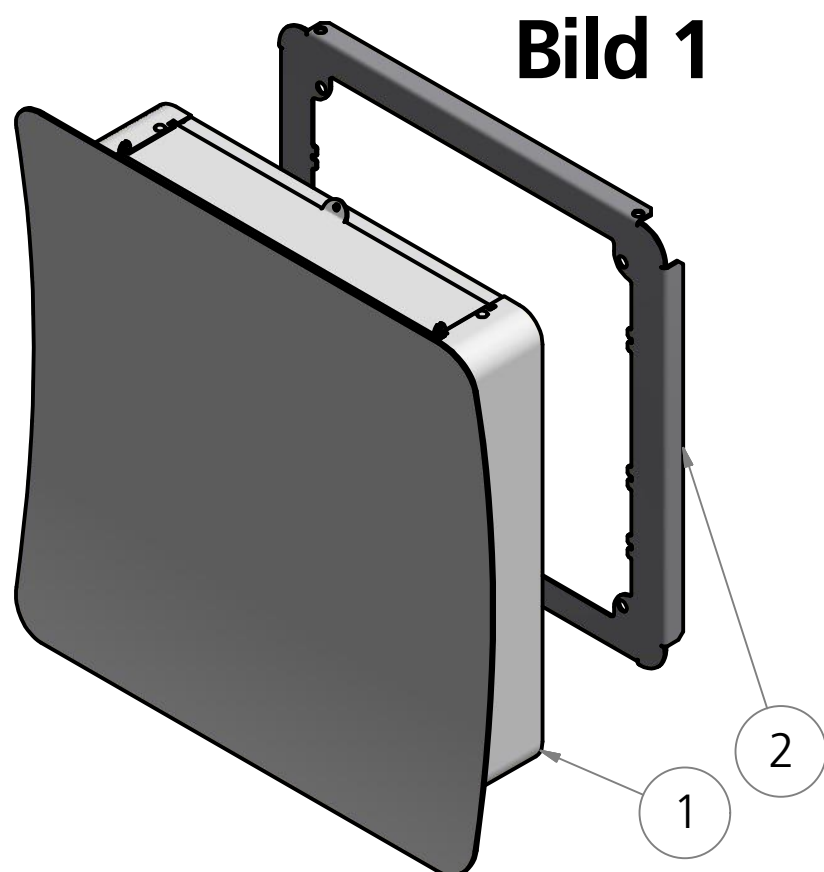


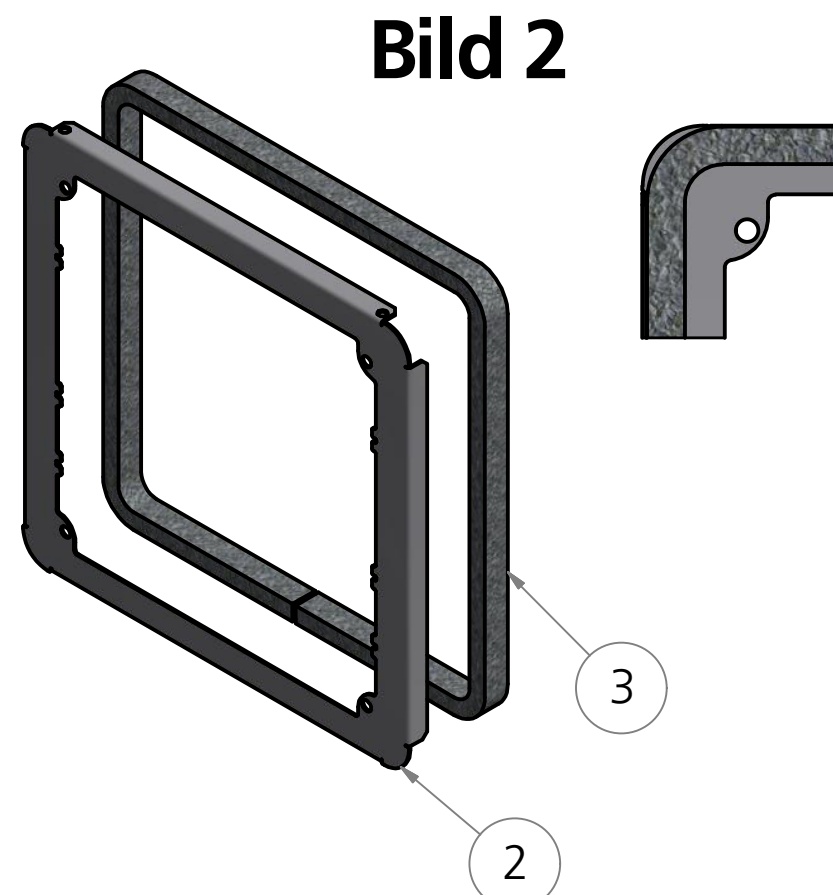
Montageanleitung

LTM TL 1230 SBI

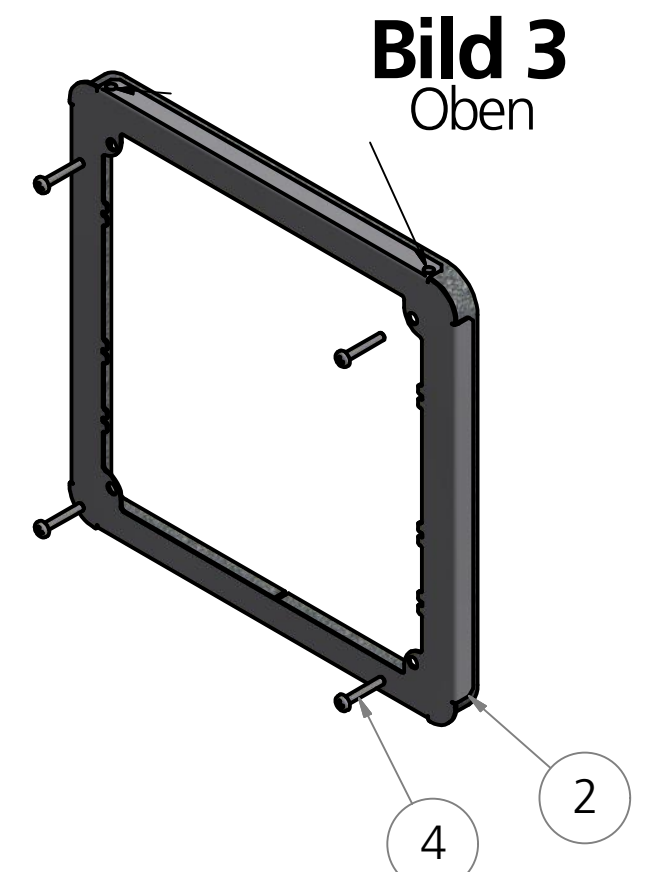
Komfort-Innenverschluss



Entnehmen Sie den Wandrahmen (Pos. 2) aus der Abdeckung (Pos. 1). Hierzu den Rastbolzen auf der Unterseite leicht nach Innen eindrücken.

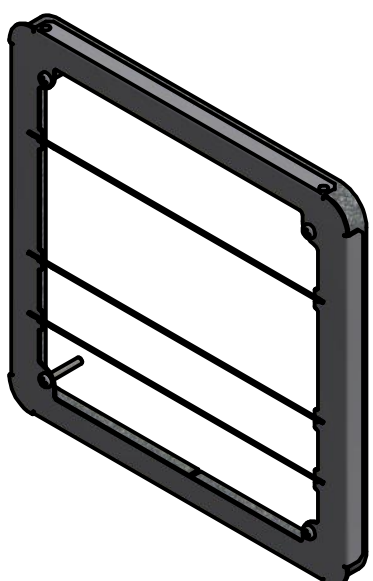


Das Dichtungsband (Pos. 3) auf der Rückseite des Wandrahmens (Pos. 2) umlaufend einkleben. Das Dichtungsband muss seitlich an den hinteren Laschen anliegen. Siehe dargestellten Teilabschnitt.



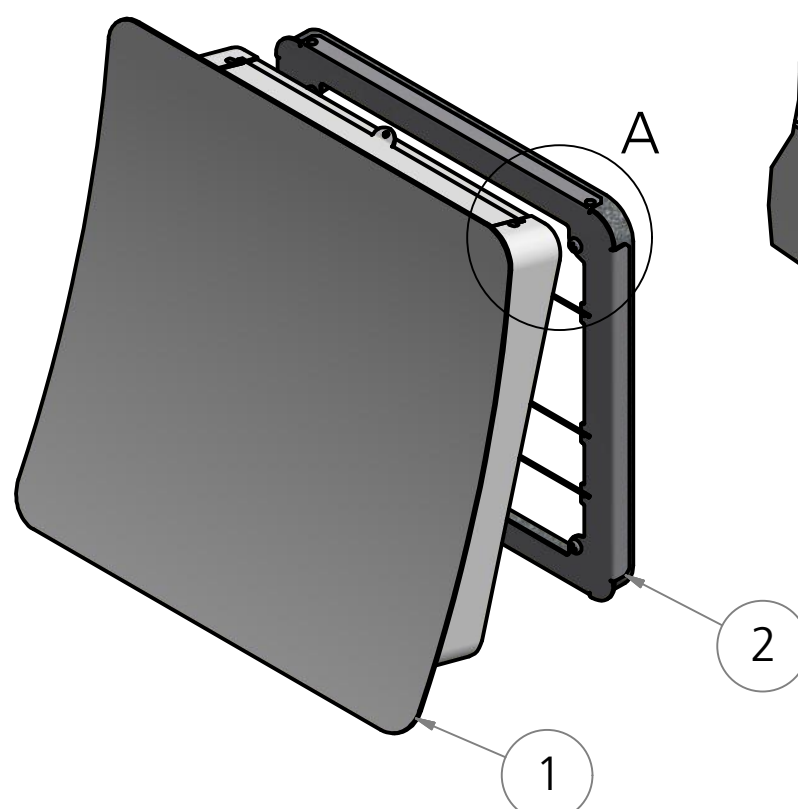
Schrauben Sie den vorbereiteten Wandrahmen (Pos. 2) mit den beiliegenden Schrauben (Pos. 4) auf den eingebauten Teleskopkanal. Achten Sie auf die Ausrichtung des Wandrahmens. Die beiden Löcher müssen nach oben zeigen.

Bild 4



Stecken Sie die 3 Lamellen in die dafür vorgesehenen Schlitze. Biegen Sie diese leicht nach unten, dass die Lamellen im Winkel von ca. 45° im Rahmen stecken und den Luftfilter an der Position halten.

Bild 5



Kippen Sie die Wandabdeckung (Pos. 1) oben näher zur Wand und setzen Sie die beiden Bolzen (s. Detail A) der Wandabdeckung (Pos. 1) in die vorgesehenen Löcher des Wandrahmens (Pos. 2).

Detail A

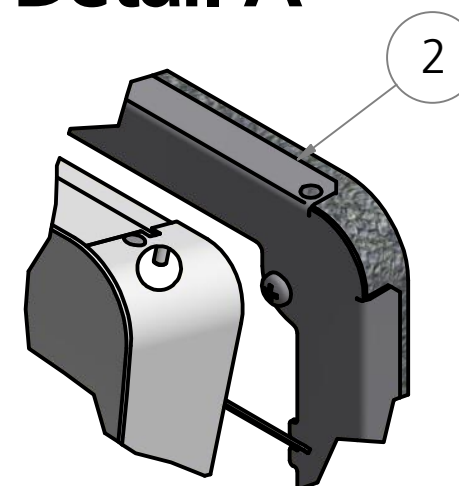
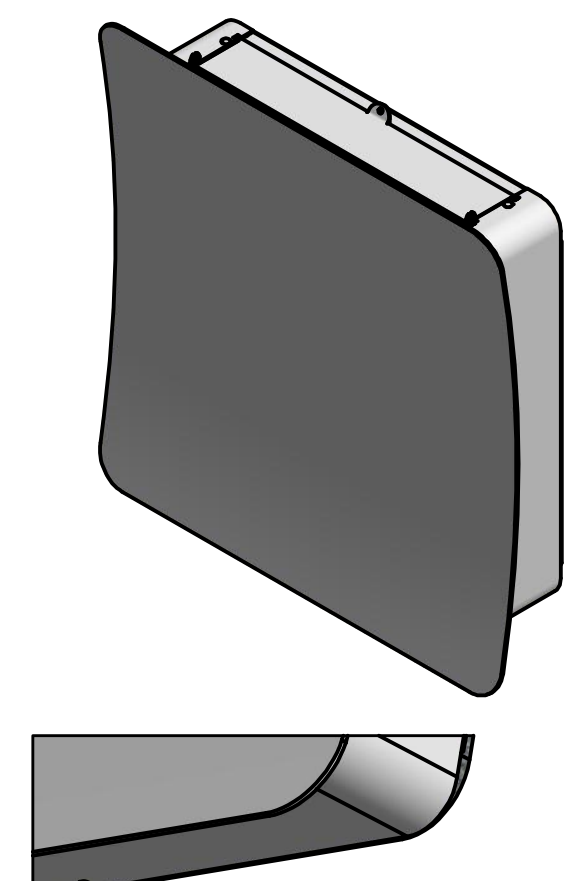
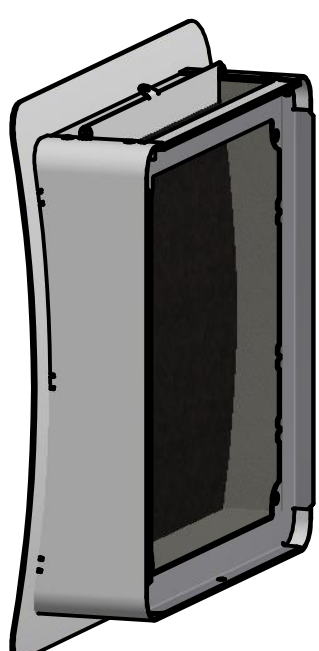


Bild 6

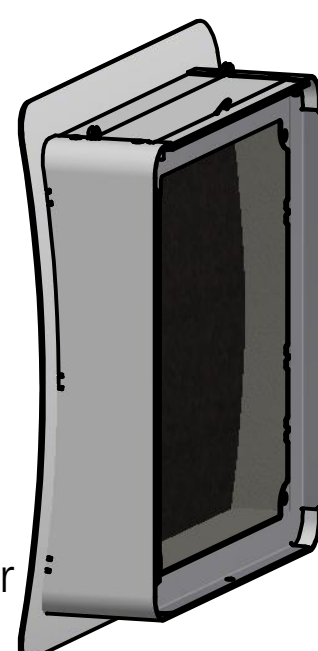


Kippen Sie die Wandabdeckung auf der Unterseite hin zum Wandrahmen. Die Wandabdeckung rastet mit dem Rahmen hörbar in einen Rastbolzen und ist damit gesichert.

Bedienungshinweise



Im laufenden Betrieb muss die Absperrklappe des Innenverschlusses geöffnet sein.



Im abgeschalteten Zustand der LTM Thermo-Lüfter Anlage ist der Innenverschluss zu schließen, um unerwünschte Wärmeverluste zu vermeiden.

Pos. Bezeichnung

- 1 Komfort-IV Wandabdeckung
- 2 Komfort-IV Wandrahmen
- 3 Dichtungsband
- 4 Linsenschraube mit Kreuzschlitz - M4 x 25