

# Wasserenthärtungsanlage LEX plus 10 SL Connect

Enthärtungsanlage nach dem Ionenaustauschverfahren



## Anwendungsbereich

Die SYR-Wasserenthärtungsanlage LEX plus 10 SL Connect dient zum Schutz der Wasserleitungen und Warmwasserbereiter vor Kalkbelägen, welche den Wasserdurchfluss hemmen und zu hohem Energieverbrauch führen. Geräte und Armaturen werden geschont und damit kostspielige Reparaturen vermieden. Der Verbrauch von Wasch- und Reinigungsmitteln ist bei teilenthärtetem Wasser wesentlich geringer als bei nicht enthärtetem Was-

ser. Es bestehen keine Einschränkungen hinsichtlich des Einsatzbereiches nach DIN 1988 Teil 200. Die Kapazität der Wasserenthärtungsanlage ist so ausgelegt, dass sowohl das gesamte Wasser für ein Ein- oder Mehrfamilienhaus als auch entsprechende Teilwassermengen für Warmwasser, Schwimmbad, Waschmaschine und Geschirrspüler teilenthärtet werden können.

## Ausführung

Bei der LEX plus 10 SL Connect handelt es sich um eine Ein-Säulen-Anlage nach dem Ionenaustauschverfahren. An das „Sandwich“-Verschneidventil kann eine weitere Armatur (z. B. ein Drufi+) angeschlossen werden. Außerdem enthält die Anlage einen integrierten Leckageschutz, der das Haus bzw. die Wohnung vor Wasserschäden schützt. Die Anlage verfügt über eine Touchpad-Steuerung,

über die alle Informationen bequem abgerufen und eingegeben werden können. Ist die LEX plus 10 SL Connect mit dem Internet verbunden, kann die Steuerung zusätzlich mit der SYR-App über das Internet erfolgen. In regelmäßigen Abständen findet eine Desinfektion der Enthärtungsanlage statt, um einer Verkeimung vorzubeugen.



## Werkstoffe

Die Funktionsteile sind aus hochwertigem Kunststoff hergestellt. Das Gehäuse und die innen liegenden Kunststoffteile bestehen aus schlagfestem Thermoplast, die Gummiteile aus alterungsbeständigen Elastomeren. Bei allen weiteren Funktionsteilen wird eine zugelassene, entzinkungsbeständige

Messing-Legierung und nichtrostender Stahl verwendet. Die verwendeten Materialien entsprechen den anerkannten Regeln der Technik. Die vom Wasser berührten Kunststoffteile und Elastomere entsprechen der KTW-Leitlinie des Umweltbundesamtes.

## Einbau

Zur Montage der LEX plus 10 SL Connect wird ein Flansch DN 20 bis DN 32 aus dem umfangreichen SYR-Flanschprogramm verwendet. Ein Umgehungsventil und ein Verschneideventil sind im Lieferumfang bereits enthalten. Die Enthärtungsanlage wird zentral hinter der Wasserzähleranlage installiert. Um Funktionsstörungen zu vermeiden, wird die Ent-

härtungsanlage wirkungsvoll durch das Vorschalten eines Trinkwasserfilters (System Drufi) geschützt. Ab einem Druck von 5 bar ist ein Druckminderer vorzuschalten. Das zu enthärtende Wasser muss klar, frei von festen Verunreinigungen sowie eisen- und manganfrei sein (Werte im Rahmen der TWVO).

## Technische Daten

Betriebsdruck:	min. 2 bar, max. 8 bar
Nenndruck:	max. 10 bar
Betriebstemperatur:	max. 30 °C
Einbaulage:	Hauptachse senkrecht
Medium:	Trinkwasser
Vorrat Salzbehälter:	25 kg
Harzmenge:	7,5 Liter
Nennkapazität:	22 m³ x °dH
Salzverbrauch pro Regeneration:	ca. 0,95 kg
Elektroanschluss:	230 V / 50 Hz / 6 W
Geräteanschluss:	12 V DC
Nenndurchfluss nach DIN EN 14743:	1,5 m³/h
Nenndurchfluss in Anlehnung an DIN 19636 von 20 °dH auf 8 °dH:	2,3 m³/h
Werks-Nr.:	1500.01.012

## Montage

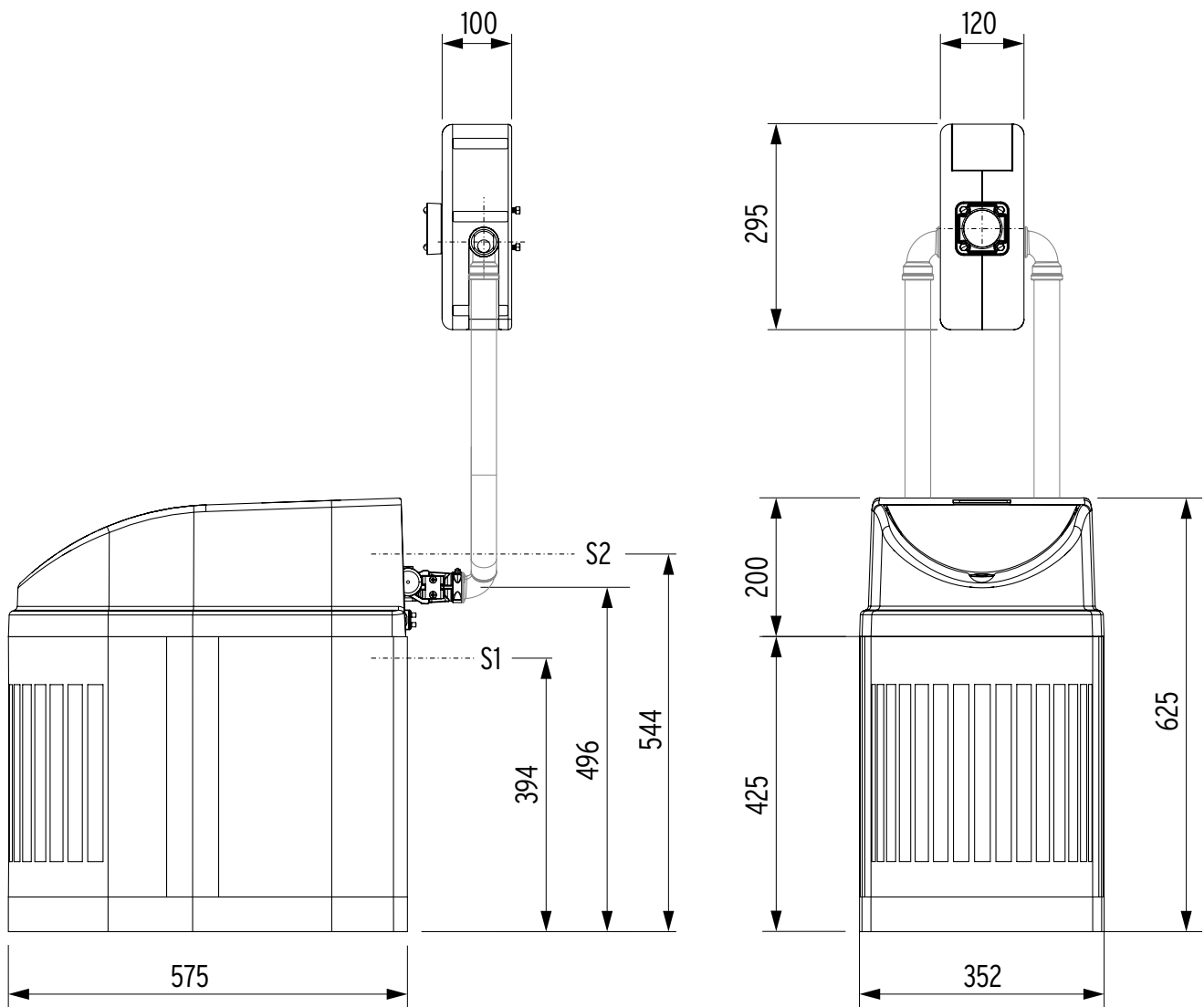
Vor der Installation ist die Rohrleitung sorgfältig durchzuspülen. Die zum Anschluss benötigten SYR-Anschlussflansche können in senkrechte und waagerechte Leitungen spannungsfrei eingebaut werden. Ein (Boden-) Ablauf für den Sicherheits-

überlauf und ein Abwasseranschluss für das Spülwasser müssen vorhanden sein. Die werksseitig vormontierten Schläuche dürfen nicht verlängert werden.

## Wartung

Da die Enthärtungsanlage LEX plus 10 SL Connect automatisch arbeitet, muss nur regelmäßig Salz nachgefüllt werden. Nach DIN EN 806, Teil 5 ist eine Wartung mind. jährlich, bei Gemeinschaftsanlagen

halbjährlich durchzuführen. Ein Wartungsvertrag durch das Fachhandwerk stellt dauerhaft die sichere Betriebsfunktion her.



S1 = Sicherheitsüberlauf; S2 = Spülwasserüberlauf

Maße [mm]

Anschlussflansch ist nicht im Lieferumfang enthalten!

## Bauteile / Bestellnummern

①

### Verschneideeinheit mit Leckagefunktion

1500.01.956

②

### Steuereinheit, komplett

1500.01.955

③

### Kabinett-Haube

1500.01.907

④

### Klappdeckel Haube

1500.01.946

⑤

### Steuerkopf, komplett

1500.01.950

⑥

### Füllstandseinheit

1500.01.905

⑦

### Harzflasche, komplett

1500.01.904

⑧

### Kabinett

1500.01.908

ohne Abbildung:

### Kabelbaum Steigrohr

1500.01.911

### Kabelbaum Steuerkopf

1500.01.912

### Netzteil Steuereinheit

1500.01.915

### Ablauftrichter

0214.00.908

### LED für LEX Plus

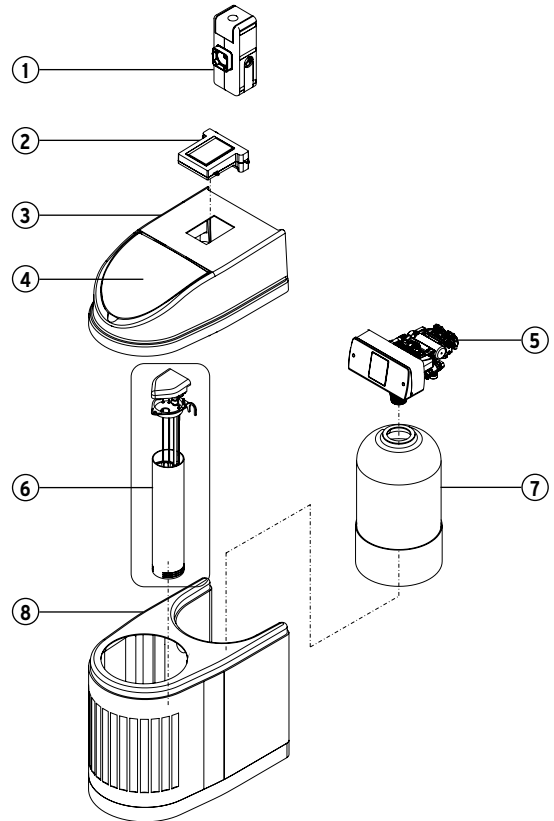
1500.01.948

### Reed-Kontakt LS Modul

1500.01.963

### Panzerschlauch, komplett

5000.00.901



①

### Dichtungs-Set

1500.01.921

②

### Dichtungspaket Funktionseinheit

1500.01.902

③

### Chlorzelle mit Kabel

1500.01.920

④

### Magnetventil

1500.01.922

⑤

### Antriebseinheit kpl.

1500.01.903

⑥

### Platine Steuerkopf

1500.01.914

① + ③

### Wartungs-Set

1500.01.900

