

- Rohraufweitzange manuell, Typ: RAZ-V
- Druckhülsen-Presswerkzeug manuell, Typ: HPW-L



Bestimmungsgemäße Verwendung

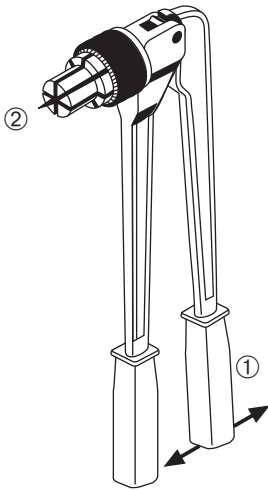
Die Werkzeuge sind bestimmungsgemäß nur für das Aufweiten der Rohre und/oder das Verpressen von Fittings und Rohren mit Druckhülsen der jeweils genannten Dimensionen des Installationssystems TECEflex bestimmt.

Aufweiten: Mit der Rohraufweitzange werden die TECEflex Rohre aufgeweitet. Dies geschieht durch das Zusammenfahren des Werkzeuges, wobei sich die Segmente des Aufweitzkopfes öffnen.

Für das Aufweiten sind nur die originalen Aufweitzköpfe für TECEflex zu verwenden. Für die verschiedenen Dimensionen der Rohre sind die entsprechend gekennzeichneten Aufweitzköpfe zu verwenden.

Verpressen: Durch die beiden Gabelköpfe des Druckhülsen-Presswerkzeugs werden die Druckhülsen auf die Rohre und Fittings gepresst. Für diesen Vorgang werden die Werkzeuge zusammengefahren und die Druckhülse wird aufgeschoben. Für die verschiedenen Dimensionen sind die Gabelköpfe entsprechend zu montieren.

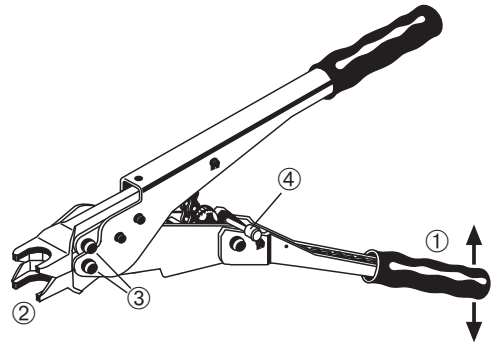
Zum Aufweiten und Verpressen mit diesen Werkzeugen sind nur Rohre, Fittings und Druckhülsen des TECEflex Installationssystems zulässig.



TECEflex Rohraufweitzange manuell, Typ: RAZ-V

Die Rohraufweitzange dient – mit einem aufgeschraubtem Aufweitkopf – zum Aufweiten des Rohrendes von TECEflex PE-X- bzw. Verbundrohren. Durch Betätigen des Griffs ① wird der Aufweitkopf ② auf- bzw. zusammengefahren. Je nach Rohrdimension muss der passende Aufweitkopf verwendet werden. Dieser wird auf die Rohraufweitzange aufgeschraubt.

Ersatzteil/Bezeichnung	Bestell-Nr.
Aufweitkopf Ø 14	720041
Aufweitkopf Ø 16	720042
Aufweitkopf Ø 17	77921700
Aufweitkopf Ø 20	720043
Aufweitkopf Ø 20 x 2,0	77922000
Aufweitkopf Ø 25	720045
Aufweitkopf Ø 32	720046



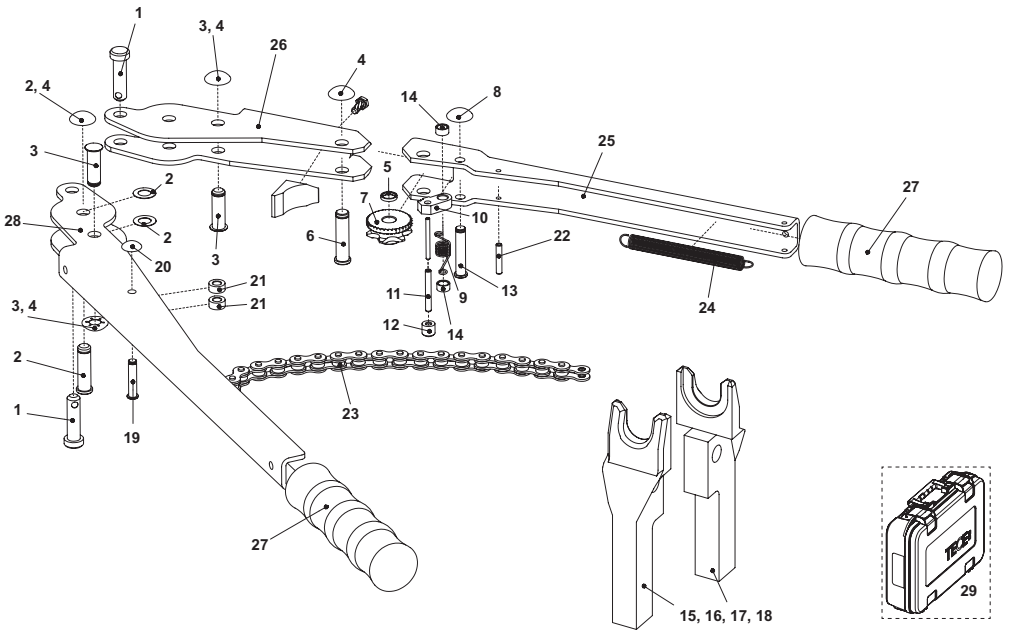
TECEflex Druckhülsen-Presswerkzeug manuell, Typ: HPW-L

Das Druckhülsen-Presswerkzeug manuell dient zum Verpressen der TECEflex PE-X- bzw. Verbundrohre und Druckhülsen der Dimensionen 14, 16, 20, 25 und 32 mm sowie entsprechender Fittings.

Zum Herstellen einer Druckhülsenverbindung werden Rohre samt Druckhülse und Fitting in die Gabelköpfe gelegt. Durch Betätigen des schwenkbaren Griffs ① werden die Gabelköpfe ② Hub für Hub zusammengefahren und die Druckhülse bis zum Bund des Fittings aufgeschoben.

Zur Aufnahme der Rohre und Fittings werden je Rohrdimension zwei baugleiche Gabelköpfe ② benötigt. Sie werden durch je einen Bolzen ③ im Werkzeug gehalten. Durch Drücken auf einer Seite des Bolzens kann dieser entfernt und der Gabelkopf ausgetauscht werden.

Am schwenkbaren Griff befindet sich ein Entriegelungsknopf ④. Durch Betätigung kann dieser Griff ohne Kraftübertragung hin und her bewegt werden. So kann er platzsparend arretiert werden.



Nr.	Ersatzteil/Bezeichnung	Bestell-Nr.
1	Haltebolzen für Gabelköpfe	720064
2	Zentralbolzen inkl. Sicherungsring	720048
3	Gabelanschlagbolzen inkl. Sicherungsring	720072
4	Sicherungsring für Zentral-, Gabelanschlag- und Kettenradbolzen	720096
5	Distanzring für Kettenradbolzen	720169
6	Bolzen für Kettenrad	720097
7	Kettenrad	720158
8	Sicherungsring für Mitnehmerklinke	720069
9	Schenkelfeder für Mitnehmerklinke	720060
10	Mitnehmerklinke	720110
11	Spannstift für Mitnehmerklinke	720165
12	Kappe	720166
13	Bolzen für Mitnehmerklinke	720160
14	Distanzring für Mitnehmerklinke	720168

Nr.	Ersatzteil/Bezeichnung	Bestell-Nr.
15	Gabelkopfpaar Ø 14/16 mm	720061
16	Gabelkopfpaar Ø 20 mm	720062
17	Gabelkopfpaar Ø 25 mm	720063
18	Gabelkopfpaar Ø 32 mm	720079
19	Kettenbolzen	720066
20	Sicherungsring für Kettenbolzen	720067
21	Distanzring für Kettenbolzen	720161
22	Spannstift für Schenkelfeder	720162
23	Rollenkette	720102
24	Zugfeder für Rollenkette	720091
25	Umbauset von Zugfeder (bis 06.2001) auf Schenkelfeder (ab 07.2001)	720115
26	Handgriff, lang	720157
27	Handgriff, kurz	720156
28	Schutzgriff	720153
29	Handgriff	720150
29	Werkzeugkoffer für Handwerkzeug	720202

Gefahrenhinweise

Ein gefahrloses Arbeiten ist mit den Werkzeugen möglich, wenn Sie die Kurzbeschreibung sowie die Sicherheitshinweise vollständig lesen und die darin enthaltenen Anweisungen strikt befolgen.

Bitte beachten Sie beim Zusammenfahren der Werkzeuge sowohl während des Aufweitvorgangs als auch beim Verpressen:

Niemals die Finger, Hände oder andere Gegenstände (Elektrokabel) während des Betriebes der Werkzeuge zwischen die beweglichen Teile halten! »Quetschgefahr!

Verwenden und handhaben Sie die Werkzeuge nur wie in der Kurzbeschreibung angegebenen Art und Weise, da es sonst zu Verletzungen und/oder Schäden am Werkzeug kommen kann. Benutzen Sie die Werkzeuge niemals, um Teile abzuziehen, auseinanderzudrücken oder einzuschlagen.

Wartung und Instandhaltung

Die Werkzeuge sind weitgehend wartungsfrei. Sie sind von Zeit zu Zeit äußerlich zu reinigen und an den beweglichen Teilen zu ölen.

- Technische Änderungen vorbehalten
- Die angegebenen Bestell-Nr. sind nur in Verbindung mit der aktuellen Preisliste gültig.

- **Manual pipe expanding pliers, type RAZ-V**
- **Manual pressure sleeve pressing tool, type HPW-L**



Correct use

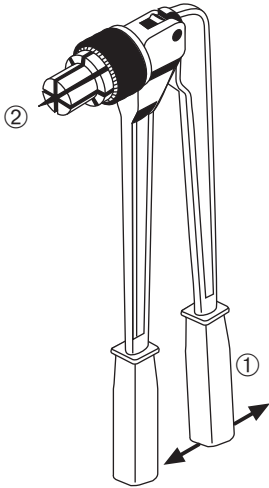
These tools are intended only for pipe expanding and/or pressing fittings and pipes with pressure sleeves of the appropriate dimensions specified in each case for the TECEflex installation system.

Expanding: Use the pipe expanding pliers to expand TECEflex pipes. To do this, bring the tool handles together, which opens the segments making up the expander head.

Use only the original TECEflex expander heads for the purpose. The appropriately marked expander heads should be used for the different pipe dimensions.

Pressing: The two fork heads on the pressure sleeve pressing tool are used to press the pressure sleeves onto pipes and fittings. To do this, the tool handles are brought together and the pressure sleeve is pushed upwards. The appropriate fork heads should be fitted for the different dimensions.

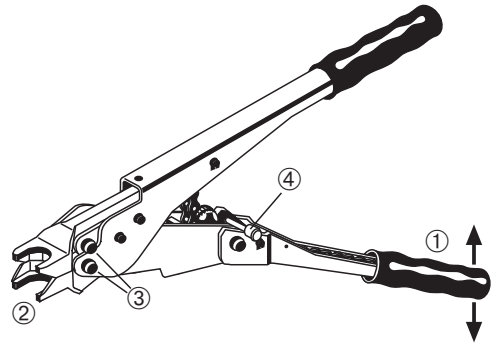
Only pipes, fittings and pressure sleeves forming part of the TECEflex installation system may be used for expanding and pressing using these tools.



Manual pipe expanding pliers, type RAZ-V

With an expander head screwed on, the pipe expanding pliers are used to expand the end of TECEflex PE-X or composite pipes. Operating the handle ① opens or closes the expander head ②. The appropriate expander head has to be used, depending on the pipe dimensions. The heads are screwed onto the pipe expanding pliers.

Spare part / description	Order no.
expander head Ø 14	720041
expander head Ø 16	720042
expander head Ø 17	77921700
expander head Ø 20	720043
expander head Ø 20 x 2,0	77922000
expander head Ø 25	720045
expander head Ø 32	720046



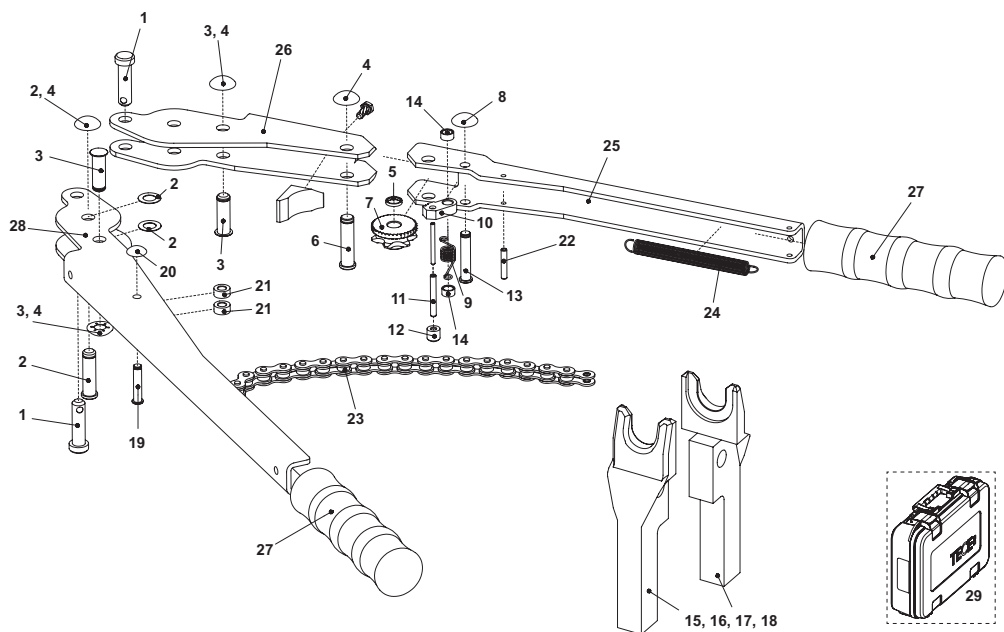
Manual pressure sleeve pressing tool, type HPW-L

The manual pressure sleeve pressing tool is used to press TECEflex PE-X or composite pipes and pressure sleeves with diameters of 14, 16, 20, 25 and 32 mm, as well as the corresponding fittings.

To create a pressure sleeve connection, the pipes together with the pressure sleeve and the fitting are placed in the fork heads. Moving the pivoted handle ① brings the fork heads ② together stroke for stroke and the pressure sleeve is pushed upward to the fitting collar.

Two matching fork heads ② are required for each pipe dimension to take the pipes and fittings. They are each held in place in the tool by a single bolt ③. The bolt can be removed by pressing on it from one side, enabling the fork head to be exchanged.

The pivoted handle contains an unlocking knob ④. This enables the handle to be moved back and forth without transferring any force, so it can be locked without taking up too much space.



No.	Spare part / description	Order no.
1	Retaining bolts for fork heads	720064
2	Central bolt including retaining ring	720048
3	Fork connection bolt including retaining ring	720072
4	Retaining ring for central, fork connection and sprocket bolts	720096
5	Spacer ring for sprocket bolts	720169
6	Bolt for sprocket	720097
7	Sprocket	720158
8	Retaining ring for pawl	720069
9	Hinge spring for pawl	720060
10	Pawl	720110
11	Spring pin for pawl	720165
12	Cap	720166
13	Bolt for pawl	720160
14	Spacer ring for pawl	720168
15	Yoke set Ø 14/16 mm	720061
16	Yoke set Ø 20 mm	720062
17	Yoke set Ø 25 mm	720063
18	Yoke set Ø 32 mm	720079

No.	Spare part / description	Order no.
19	Chain pin	720066
20	Circlip for chain pin	720067
21	Spacer ring for sprocket bolts	720161
22	Spring pin for hinge spring	720162
23	Roller chain	720102
24	Tensioning spring for roller chain	720091
	Conversion set to replace tensioning spring (up to 06.2001) with hinge spring (from 07.2001)	720115
25	Handle, long	720157
26	Handle, short	720156
27	Protective handle	720153
28	Handle	720150
29	Tool case for TECEflex manual tools	720202

Hazards

You can use these tools without risk if you read the summary and the safety notices in full and strictly observe the instructions that they contain.

Be sure to note the following when bringing the tools together, for both pressing and expanding jobs:

Never put your fingers, hands or other objects (e.g. electric cables) between the moving parts while the tools are in operation. There is a risk of being crushed.

Handle and use the tools only as shown in the summary, as you may otherwise suffer injuries and/or damage the tools. Never use the tools to pull, separate or hammer parts in.

Servicing and maintenance

The tools are largely maintenance-free. The outsides should be cleaned periodically and the moving parts oiled.

- We reserve the right to make changes to these specifications.
- The specified order numbers are valid only in conjunction with the current price list.