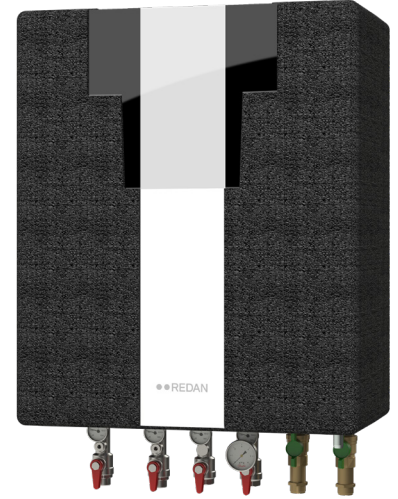
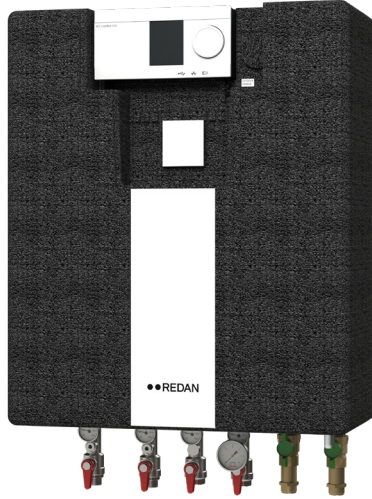
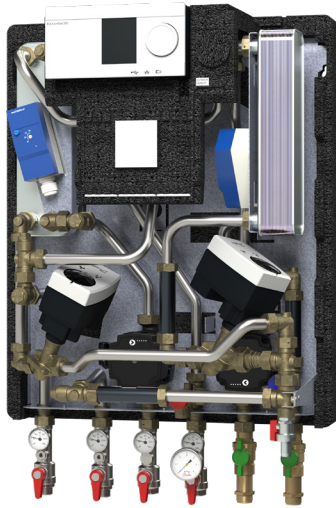


Datenblatt

VXe SLS komplett wärmegeklämmt

Indirekte Hausstation mit einem Heizkreis und Speicherladesystem im Primärkreis



Anwendung

Die VXe SLS (ECL310/A247) ist eine komplett wärmegeklämmt indirekte Nah- und FernwärmekompaKtstation mit Speicherladesystem auf der Primärseite. Die Rohranschlüsse der für die Wandmontage vorbereiteten Kompaktstation befinden sich an der Unterseite. Die witterungsgeführte Heizkreistemperatur und die Speicherladesystemtemperatur werden über den Danfoss Regler ECL 310/A247 geregelt.

Fernwärme (FW)

Die Station ist vorgefertigt mit Kugelhähnen, Thermometern sowie einem Passtück für einen Wärmemengenzähler im Fernwärmerücklauf und einer Fühlertasche im Fernwärmeverlauf. Im Fernwärmeverlauf ist ein Schmutzfänger platziert.

Heizung (HE)

Der Heizkreis besteht aus einem Plattenwärmeübertrager aus Edelstahl, Sicherheitsventil, Schmutzfänger, Thermometer, Manometer, energieeffiziente Umwälzpumpe und Kugelhähnen. Je nach Anwendung werden unterschiedlich dimensionierte Wärmeübertrager verwendet. Für Heizkörper kommen die Wärmeübertrager Typ XB 06H-26, Typ XB 06H-40 zum Einsatz und für Fußbodenheizung der Wärmeübertrager Typ XB 06L-24.

Der Heizkreis wird durch das primärseitige druckunabhängige Kombiregelventil AHQM zusammen mit dem Stellantrieb AMV geregelt, die Temperatur mittels eines elektronischen Reglers (ECL 310/A247) Den Stellantrieb AMV gibt es mit oder ohne Sicherheitsfunktion.

Wärmemengenzählermontage

Die Station verfügt über ein 3/4" Passtück im Fernwärmerücklauf für einen Wärmemengenzähler. Das Rechenwerk des Wärmemengenzählers kann auch für ein noch leichteres Ablesen in einer speziell gestalteten Kammer unterhalb des ECL-Reglers montiert werden. Im Fernwärmerücklauf zum Speicherladesystem ist ebenfalls ein 3/4" WMZ-Passtück vorhanden.

Trinkwarmwasser

Die VXe SLS wird mit primärseitig eingebundenem Speicherladesystem geliefert. Kaltwasser wird über den Wärmeübertrager auf die gewünschte Ladetemperatur erhitzt und der Speicher wird über die werkseitig installierte Pumpe beladen. Der Wärmeübertrager des Speicherladesystems ist der Typ XB 06H-26.

Die Trinkwarmwassertemperatur wird mit dem Danfoss ECL Regler in Kombination mit einem Regelventil mit Stellantrieb und dem mitgelieferten Speicherfühler geregelt.

Design

Das Design betont die benutzerfreundliche Platzierung aller Komponenten.

Die VXe SLS wird komplett wärmegeklämmt mit einer eleganten Abdeckung geliefert und bietet einfachen Zugang zu Komponenten für Regulierungs- und Wartungszwecke.

Bedienung und Instandhaltung

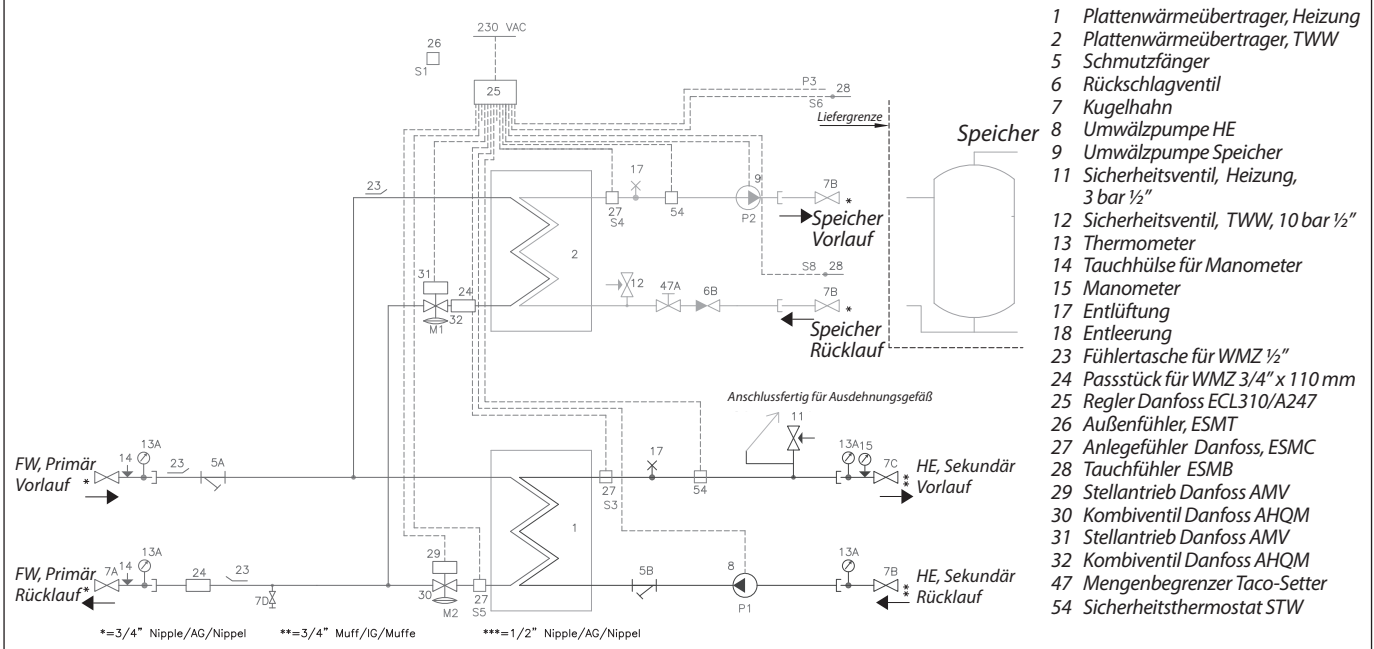
Die Station ist sehr bedienungsfreundlich und einfach zu installieren. Die für die Wandmontage vorbereitete Kompaktstation enthält mit einem Spannbügel fixierte Anschlussstutzen. Diese ermöglichen eine einfache und maßgenaue Installation.

Die abnehmbare Abdeckplatte in der Frontisolierung ermöglicht einen einfachen Zugang zu wichtigen Komponenten wie Regelung und Rechenwerk des Wärmemengenzählers.

EIGENSCHAFTEN UND VORTEILE

- Anbindung an LeanHeat Monitor für Überwachung und Fernsteuerung
- Komplett isoliert mit sehr geringem Wärmeverlust
- Indirektes System, ein Heizkreis
- Integriertes Speicherladesystem
- Zweimal Wärmemengenzähler-Passtück im Fernwärmerücklauf
- Gewährleistet geringste Rücklauftemperaturen, durch eigens für Unterstationen von Danfoss entwickelte Technologie
- Kundenspezifische Lösungen, speziell angepasst an die geltenden technischen Vorschriften
- Fortschrittliche elektronische witterungsgeführte Heizungsregelung und Möglichkeit der Fernsteuerung
- Edelstahlrohr und Edelstahlplattenwärmeübertrager (AISI 316/314), Verbindungen mit EPDM Dichtungen.
- Leistungen: Bis 30kW HE, 15kW FH und 40kW TWW
- Minimaler Installationsplatzbedarf
- Zinkfreies Messing CuZn39Pb3

HYDRAULIKSCHEMA - BEISPIEL



Technische Daten:

Nennndruck (primär/sekundär): PN 16/PN 6
 Max. Vorlauftemperatur: 120 °C
 Min. ΔP: siehe Leistungsbsp.
 Hartlötwerkstoff (HEX): Kupfer

Gewicht: Max. 55 kg

Wärmedämmung: Polypropylene
 EPP λ 0.039

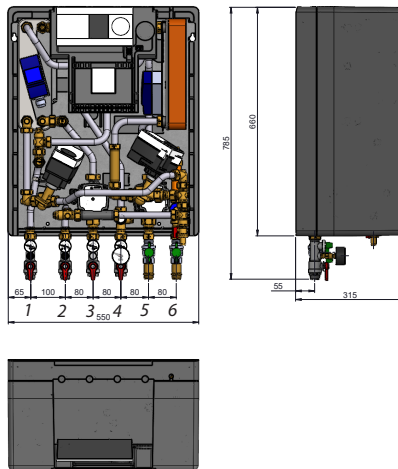
Spannungsversorgung: 230 V AC

Medium: Kreislaufwasser gemäß VDI 2035 und AGFW FW 510

Abmessungen (mm):
 Mit Frontalabdeckung: H 785 x B 550 x T 315

Anschlussgrößen:
 FW, PWH, PWC: G 3/4" AG (Außengewinde)
 HE: Rp 3/4" IG (Innengewinde)

Maße:



Anschlüsse:

1. Primärseite (FW-Vorlauf)
2. Primärseite (FW-Rücklauf)
3. Heizung (HRL)
4. Heizung (HVL)
5. Speicher Vorlauf
6. Speicher Rücklauf

VXe SLS HE / PWH	Bestell Nr.
Typ 1/1, Abdeckhaube	145F4463
Typ 2/1, Abdeckhaube	145F4464
Typ 3/1, Abdeckhaube, FBH-STW*	145F4465
Typ 1/1, Abdeckhaube, PWH-STW*	145F4460
Typ 2/1, Abdeckhaube, PWH-STW*	145F4461
Typ 3/1, Abdeckhaube, PWH+FBH STW *	145F4462

*Sicherheitsfunktion = AMV13 / Jumo Sicherheitsthermostat

Zubehör	Bestell Nr.
KFE Füll- und Entleerungsventil 1/4" (vormontiert im Kugelhahn)	145H3717

TWW: LEISTUNGSBEISPIELE 10 °C/60 °C

Typ HEX	TWW Leistung [kW]	Vorlauf Primär [°C]	Rücklauf Primär [°C]	Druckverlust Primär [kPa]	Durchfluss Primär [l/h]	TWW Durchfluss [l/h]
XB06H-1 26 Typ 1	40	75	24	70	684	684
	40	80	22	57	576	684
	40	90	20	43	468	684

* Ohne Wärmezähler.

HEIZUNG: LEISTUNGSBEISPIELE

Typ HEX	Heizleistung [kW]	Temperatur Primär [°C]	Temperatur Sekundär [°C]	Druckverlust Primär [kPa]	Durchfluss Primär [l/h]	Restförderhöhe UPM3 15-70 [kPa]
XB06H-1 26 Type 1	20	75/46	40/65	37	594	59
	20	80/50	45/70	37	588	59
	20	90/52	50/70	28	462	53
XB06H-1 40 Type 2	30	75/45	40/65	58	882	46
	30	80/50	45/70	57	876	46
	30	90/52	50/70	41	696	31
XB06L-1 24 Type 3	15	75/31	30/40	19	300	29
	15	80/31	30/40	18	270	29
	15	90/31	30/40	17	222	29

* Ohne Wärmezähler und Trinkwarmwasser Leistung.

Danfoss GmbH

Climate Solutions • danfoss.de • +49 69 8088 5400 • cs@danfoss.de

Alle Informationen, einschließlich, aber nicht beschränkt auf Informationen zur Auswahl von Produkten, ihrer Anwendung bzw. ihrem Einsatz, zur Produktgestaltung, zum Gewicht, den Abmessungen, der Kapazität oder zu allen anderen technischen Daten von Produkten in Produkthandbüchern, Katalogbeschreibungen, Werbungen usw., die schriftlich, mündlich, elektronisch, online oder via Download erteilt werden, sind als rein informativ zu betrachten, und sind nur dann und in dem Ausmaß verbindlich, als auf diese in einem Kostenvoranschlag oder in einer Auftragsbestätigung explizit Bezug genommen wird. Danfoss übernimmt keine Verantwortung für mögliche Fehler in Katalogen, Broschüren, Videos und anderen Drucksachen. Danfoss behält sich das Recht vor, ohne vorherige Bekanntmachung Änderungen an seinen Produkten vorzunehmen. Dies gilt auch für bereits in Auftrag genommene, aber nicht gelieferte Produkte, sofern solche Anpassungen ohne substantielle Änderungen der Form, Tauglichkeit oder Funktion des Produkts möglich sind. Alle in dieser Publikation enthaltenen Warenzeichen sind Eigentum von Danfoss A/S oder Danfoss-Gruppenunternehmen. Danfoss und das Danfoss Logo sind Warenzeichen der Danfoss A/S. Alle Rechte vorbehalten.