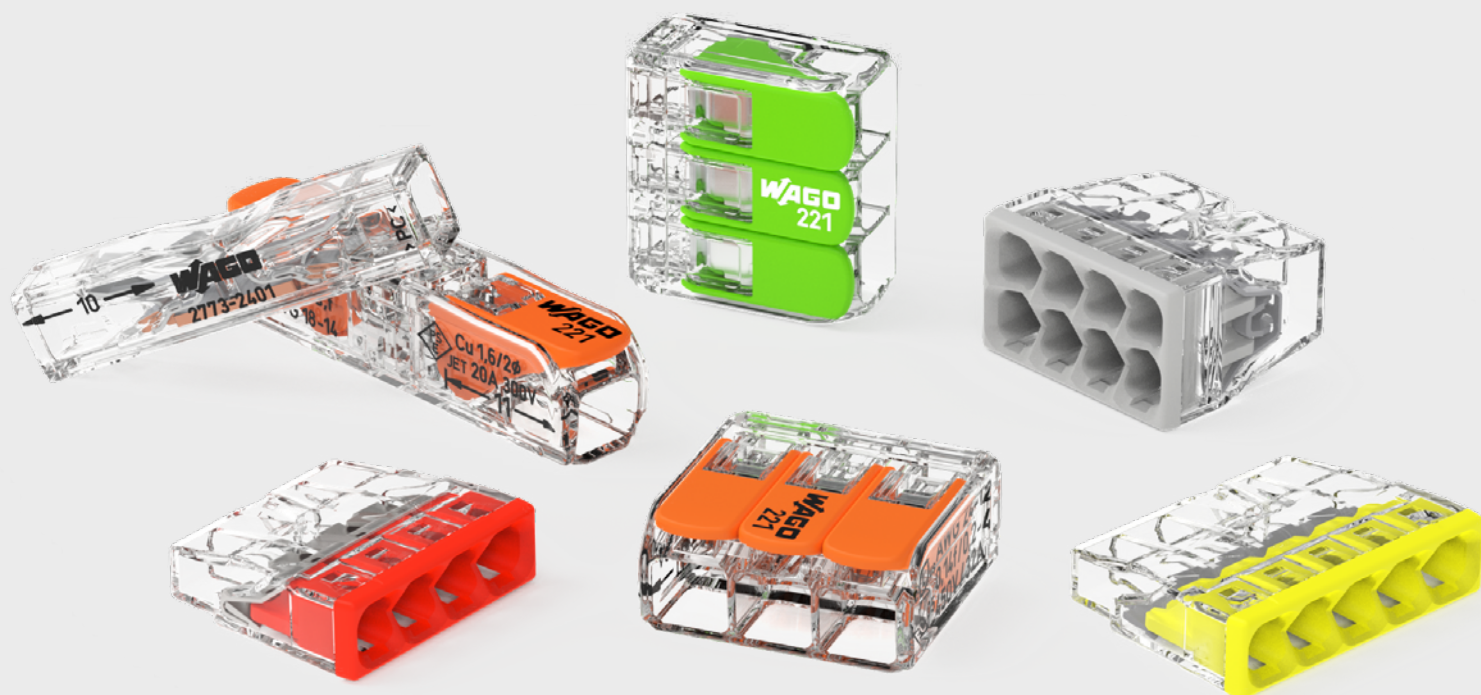


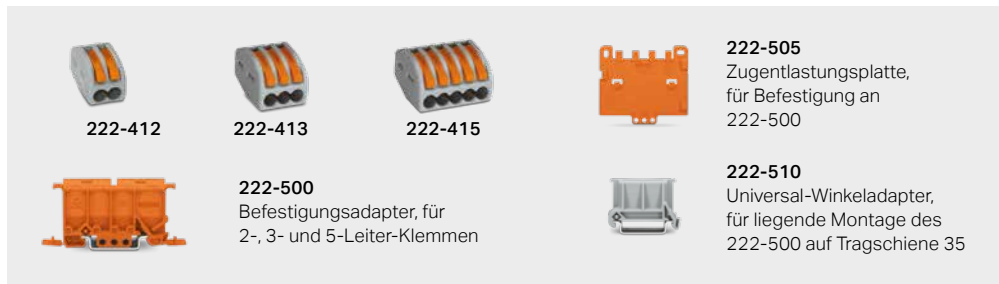


WAGO Installationsklemmen



WAGO Serie 222

Die Verbindungsklemmen für alle Leiterarten



222-412

222-413

222-415

222-505
Zugentlastungsplatte,
für Befestigung an
222-500

222-500
Befestigungsadapter, für
2-, 3- und 5-Leiter-Klemmen

222-510
Universal-Winkeladapter,
für liegende Montage des
222-500 auf Tragschiene 35

0,08 ... 4 mm²
0,08 ... 2,5 mm²
400 V / 4 kV / 2
32 A
Umgebungstemperatur max.:
40 °C



WAGO Serie 224

Die Leuchten- und Service-Klemmen



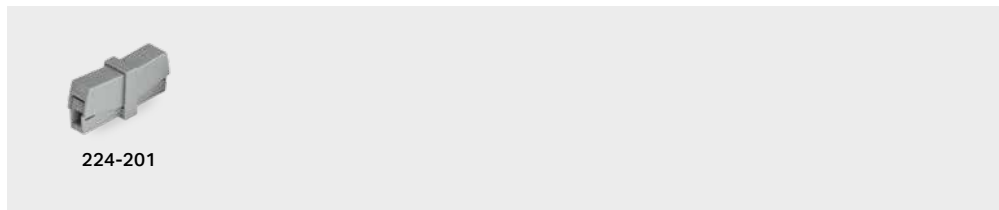
224-101

224-104

224-112

224-114

Installationsseite:
1 ... 2,5 mm²
Leuchte-seite:
0,5 ... 2,5 mm²
400 V / 4 kV / 2
24 A
Umgebungstemperatur max.:
60 °C (grau und weiß)
75 °C (schwarz)



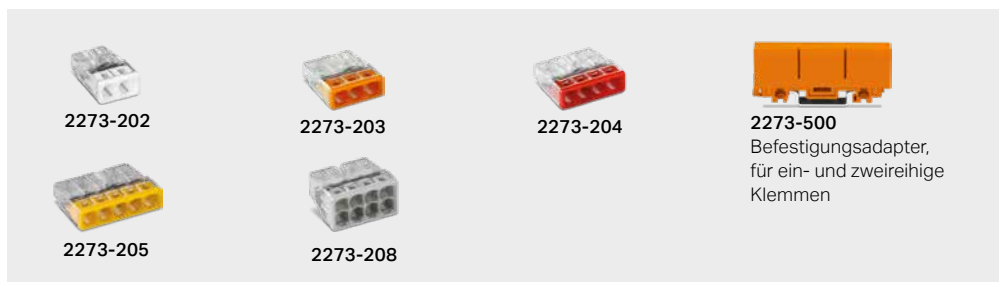
224-201

0,5 ... 2,5 mm²
400 V / 4 kV / 2
24 A
Umgebungstemperatur max.:
60 °C



WAGO Serie 2273

Die Verbindungsdosenklemmen



2273-202

2273-203

2273-204

2273-500
Befestigungsadapter,
für ein- und zweireihige
Klemmen

2273-205

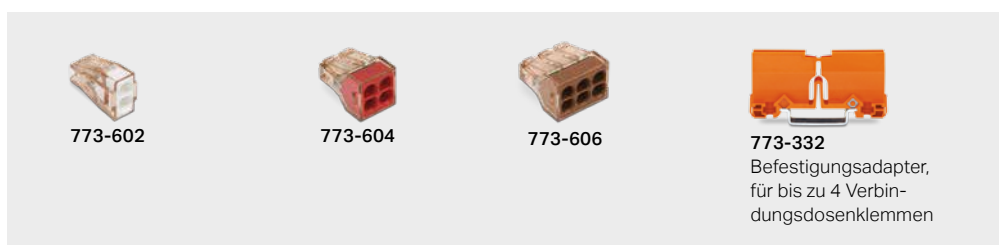
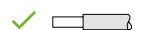
2273-208

0,5 ... 2,5 mm²
450 V / 4 kV / 2
24 A
Umgebungstemperatur max.:
60 °C (T60)



WAGO Serie 773

Die Verbindungsdosenklemmen bis 4 mm²



773-602

773-604

773-606

773-332
Befestigungsadapter,
für bis zu 4 Verbin-
dungsdosenklemmen

1,5 ... 4 mm²
400 V / 4 kV / 2
32 A
Umgebungstemperatur max.:
60 °C



WAGO Serie 221

Die Verbindungsklemmen für alle Leiterarten bis 6 mm²

Durchgangsverbinder mit Hebeln



Artikelnr. 221-2411
1-polig, 4 mm²
450 V / 32 A, 0,2 ... 4 mm², e, m, f
0,2 ... 2,5 mm²
600 V / 20 A
20/18 ... 14 AWG

Für 12 AWG (Nordamerika)



Artikelnr. 221-2401
1-polig, AWG 12 / 4 mm²
450 V / 32 A, 0,2 ... 4 mm²
0,2 ... 2,5 mm²
0,34 ... 4 mm² f
600 V / 20 A
20/18 ... 12 AWG

Befestigungsadapter für Durchgangsverbinder*



Artikelnr. 221-2523
3-fach
221-2521 ... 221-2525
(1- ... 5-fach)



Artikelnr. 221-2503
3-fach, mit Zugentlastung
221-2501 ... 221-2505
(1- ... 5-fach)

* Befestigungsadapter, 1- ... 5-fach, für verschiedene Befestigungen verfügbar

WAGO Gelbox

Für max. 4mm²-Klemmen
z. B. Artikelnr. 221-41x/2273-20x



207-1331



207-1332

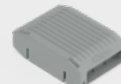


207-1333

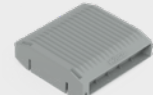
Für max. 4mm²-Durchgangsverbinder
z. B. Artikelnr. 221-2411



207-1372



207-1373



207-1375

Für max. 6mm²-Klemmen
z. B. Artikelnr. 221-61x



207-1431



207-1432



207-1433

Verbindungsdose

Artikelnr. 207-4301



Für Verbindungsklemmen der Serie 221,
4 mm², für bis zu 60 Klemmstellen

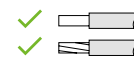
Zuführbarer Strom max.: 18 A
Betriebsspannung max.: 450 V
Umgebungstemperatur: -25 ... +85 °C
Schutzart: IP20

Bemessungsstoßspannung: 2,5 kV
Isolationswiderstand: 5 MΩ
Umgebungstemperatur max.: 85 °C
Schutzklasse: IPx8

**Es sind zulässige Kombinationen aus Verbindungsklemme und Gelbox zu beachten!
Es sind die Bemessungsdaten der Verbindungsklemmen zu beachten!**

WAGO Serie 773

Die Verbindungsdosenklemmen

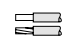
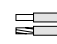


773-173

773-108

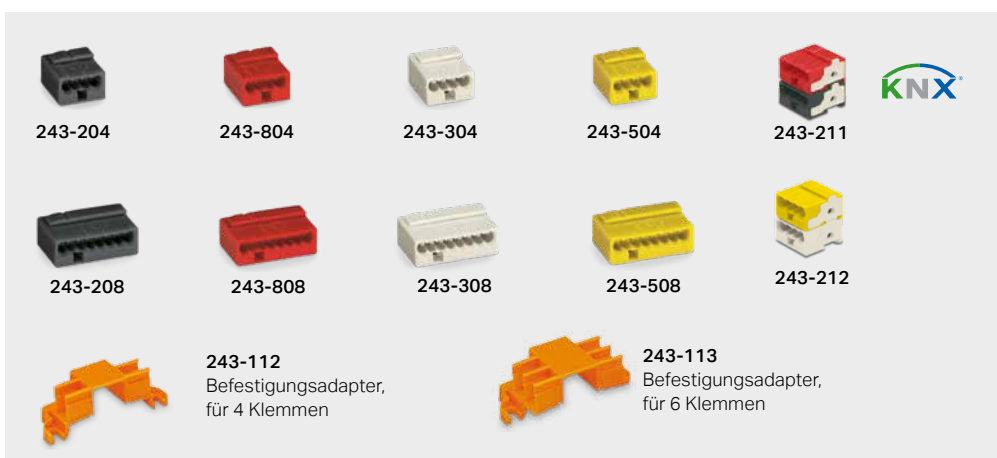
773-332
Befestigungsadapter,
für bis zu 2 Verbindungs-
dosenklemmen

2,5 ... 6 mm²
400 V / 4 kV / 2
41 A
Umgebungstemperatur max.:
60 °C

 0,75 ... 2,5 mm²
 1,5 ... 2,5 mm²
400 V / 4 kV / 2
24 A
Umgebungstemperatur max.:
60 °C

WAGO Serie 243

Die Verbindungsdosenklemmen



243-204

243-804

243-304

243-504

243-211



243-208

243-808

243-308

243-508

243-212

243-112
Befestigungsadapter,
für 4 Klemmen

243-113
Befestigungsadapter,
für 6 Klemmen

Ø 0,6 ... 0,8 mm
100 V / 1,5 kV / 2
6 A
Umgebungstemperatur max.:
60 °C

Bei Belegung mit ausschließlich
dem gleichen Durchmesser auch
Ø 0,5 mm oder Ø 1 mm möglich!

WAGO BOXX

Weitere Sets im Handel erhältlich!

L-BOXX 887-925



Verbindungsklemmenset in neuer L-BOXX mit WAGO 221; die robuste L-BOXX ist ab sofort mit den Verbindungsklemmen mit Hebeln für alle Leiterarten verfügbar.

L-BOXX Mini 887-955



Praktisch für Instandhaltung, Labore, Entwickler und andere Gewerke: Die kleine Sortimentsbox gefüllt mit bewährten WAGO Verbindungsklemmen mit Hebeln für verschiedene Leiterarten und -querschnitte

L-BOXX Micro 887-802



Noch kleiner und kompakter: Die gängigsten WAGO Klemmen in der praktischen und wiederbefüllbaren L-BOXX Micro; stets kombinierbar mit dem bestehenden Boxensortiment



206-1441
Innendosenentmanteler;
für Ø 8 ... 13 mm



206-1442
Universal-Entmanteler;
für Ø 8 ... 13 mm



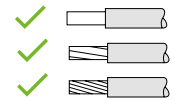
206-1204
Crimp-Zange Variocrimp 4;
für Aderendhülsen; Crimp-Bereich
0,25 mm² ... 4 mm²



206-1216
Crimp-Zange Variocrimp 16;
für Aderendhülsen; Crimp-Bereich
6 mm², 10 mm², 16 mm²

WAGO 221

Die Verbindungsklemmen für alle Leiterarten bis 6 mm²



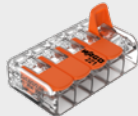
221 – 6mm²-Variante



221-612
221-682



221-613
221-683



221-615
221-685

- 221-510
- 221-510/000-006
- 221-510/000-053

Befestigungsadapter,
für 2-, 3- und 5-Leiter-Klemmen,
6mm²-Variante

0,5 ... 6 mm²
450 V / 4 kV / 2
41 A
Umgebungstemperatur:
max. 85 °C (T85)

Brücker



Mit Verriegelung:
221-941, schwarz
221-941/000-006, blau



Ohne Verriegelung:
221-942, schwarz
221-942/000-006, blau

400V / 41A
Für 221, 4 mm² und 6 mm²



222-505
Zugentlastungsplatte,
für Befestigung
an 221-500



222-510
Universal-Winkeladapter,
für liegende Montage des
221-500 auf Tragschiene 35

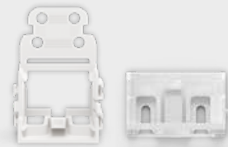
221 – 4mm²-Variante



221-511



221-501



221-509-000 221-0519-0002
Befestigungsadapter, für 10-Leiter-
Klemmen, 4mm²-Variante

- 221-500
- 221-500/000-006
- 221-500/000-053

Befestigungsadapter, für 2-,
3- und 5-Leiter-Klemmen,
4mm²-Variante



221-502
Befestigungsadapter,
für 2-Leiter-Klemmen,
für Schraubbefestigung



221-503
Befestigungsadapter, für
3-Leiter-Klemmen,
für Schraubbefestigung



221-505
Befestigungsadapter, für
5-Leiter-Klemmen,
für Schraubbefestigung

Auch als Ex-Variante
verfügbar!



221-412
221-482



221-413
221-483



221-415
221-485



221-420

0,14 ... 4 mm² f
0,2 ... 4 mm² r,s
450 V / 4 kV / 2
32 A
Umgebungstemperatur:
max. 85 °C (T85)

Green Range

Gleiche Qualität und Zertifizierungen wie die bekannte Verbindungsklemme der Serie 221 aus teils biozirkulären und recycelten Kunststoffen



221-422



221-423



221-425



221-430



221-622



221-623



221-625



221-2431

Leitungsreparaturset

Das WAGO Leitungsreparaturset besteht aus 10 Durchgangsverbindern zum Stecken, Serie 2773, einem 16 cm langen Schrumpfschlauch, mit der Schrumpfrate 6 ... 24 mm sowie 3 x 15 cm langen 4mm²-Aderleitungen, die als Drahtbrücke verwendet werden können. Das Set bietet somit alles, was es zur Leitungsreparatur benötigt.

Auch ohne Aderleitungen verfügbar.
Artikelnr. 207-5465/316-000



207-5485/316-000

WAGO Kontakttechnik GmbH & Co. KG

Postfach 2880 · 32385 Minden
Hansastraße 27 · 32423 Minden

info@wago.com
www.wago.com

Zentrale	0571/ 887 - 0
Vertrieb	0571/ 887 - 44 222
Auftragsservice	0571/ 887 - 44 333

WAGO ist eine eingetragene Marke der WAGO Verwaltungsgesellschaft mbH.

„Copyright – WAGO GmbH & Co. KG – Alle Rechte vorbehalten. Inhalt und Struktur der WAGO Websites, Kataloge, Videos und andere WAGO Medien unterliegen dem Urheberrecht. Die Verbreitung oder Veränderung des Inhalts dieser Seiten und Videos ist nicht gestattet. Des Weiteren darf der Inhalt weder zu kommerziellen Zwecken kopiert, noch Dritten zugänglich gemacht werden. Dem Urheberrecht unterliegen auch die Bilder und Videos, die der WAGO GmbH & Co. KG von Dritten zur Verfügung gestellt wurden.“