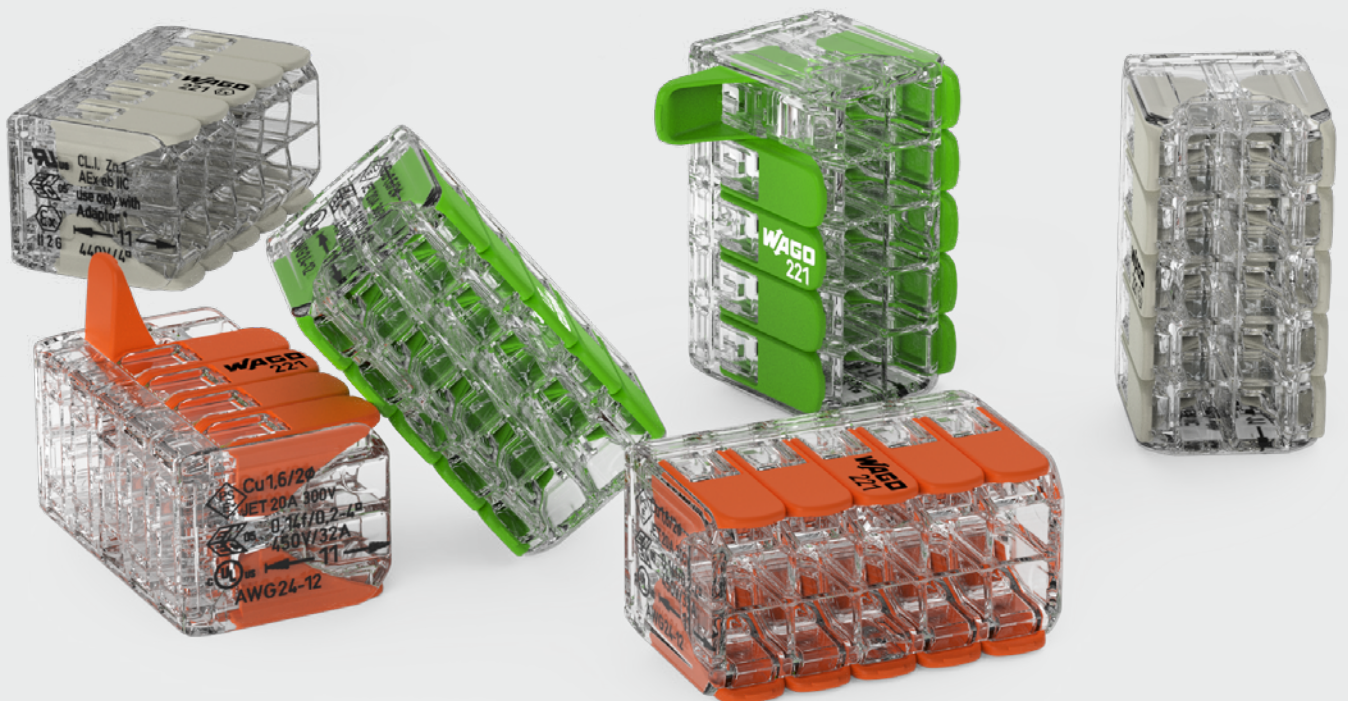
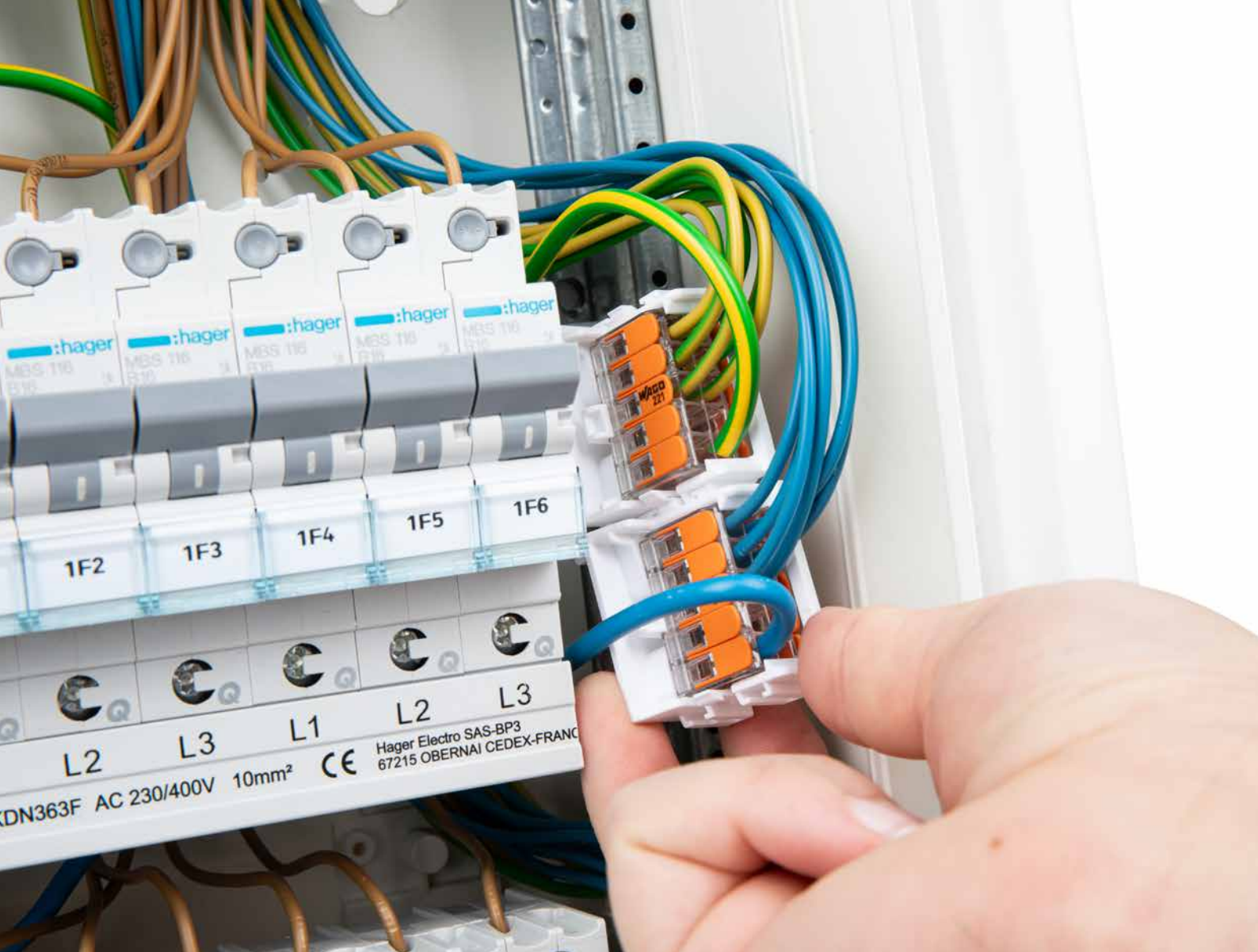




WAGO 10-Leiter-Verbindungsklemme mit Hebeln, Serie 221

NEU!





Viele Anwendungsmöglichkeiten

Die doppelstöckige Verbindungsklemme mit Hebeln der Serie 221 gehört in jeden Werkzeugkoffer. Sie ist ideal zur Verdrahtung von Verteilern, zum Beispiel in der Gebäudeinstallation für Rolladensteuerungen, in Heizkreisverteiltern, in Spanndecken, in der Sicherheitstechnik oder für Beleuchtungsgruppen. Der große Vorteil der Klemme ist, dass keine Brücken mehr nötig sind, um zehn Leiter eines Potentials zu verdrahten. Dadurch gehen keine Leiteranschlüsse verloren. Die Klemme kann spontan vor Ort verdrahtet oder geplant vorverdrahtet installiert werden. Die doppelstöckige Verbindungsklemme mit Hebeln der Serie 221 ist nicht nur ideal bei der Installation von Verteilern, sondern eignet sich auch zur Verdrahtung in Geräten.





WAGO Verbindungsklemme mit Hebeln, Serie 221, mit zehn Klemmstellen

Hebel auf – Leiter rein – Hebel zu – fertig!

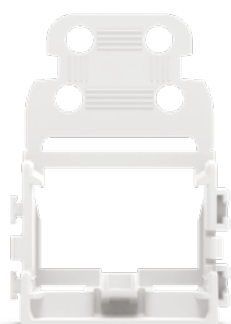
So einfach gelingt die Verdrahtung mit den WAGO Verbindungsklemmen mit Hebeln, aus der Familie der Serie 221. Die Familie erhält jetzt Zuwachs! Mit der neuen, doppelstöckigen Verbindungsklemme mit Hebeln der Serie 221 können Installateure bis zu zehn Leiter des gleichen Potentials werkzeuglos und intuitiv anschließen. Dabei hat sie die gleichen technischen Eigenschaften und Zertifizierungen wie 2-, 3- und 5-Leiter-Verbindungsklemme mit Hebeln der Serie 221.

Ihre Vorteile:

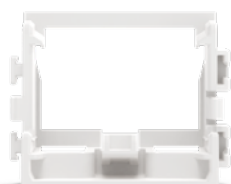
- Kein Verlust von Leiteranschlüssen im Gegensatz zu Brückungen
- Wenig Platzbedarf durch kompakte, doppelstöckige Bauform
- Komfortabler Leiteranschluss von 0,14 bis 4 mm² sowie mehrdrähtige Leiter von 0,2 bis 4 mm²
- Installation von ein-, fein- und mehrdrähtigen Leitern
- Zeitersparnis für Installateure und Gerätehersteller
- Flexibilität durch spontane vor Ort oder geplante und vorverdrahtete Installation
- Vielseitiges Zubehör zur Fixierung: Befestigungsadapter zur stehenden und liegenden Montage auf der Tragschiene, mit und ohne Rastfüßen sowie Zugentlastungsplatten

WAGO Befestigungsadapter für 10-Leiter-Verbindungsklemme, Serie 221

Schraub- und Nietbefestigung



221-509



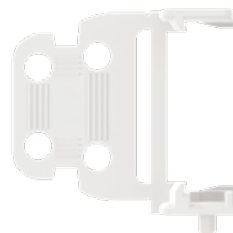
221-509/002-000

WAGO Befestigungsadapter auch in folgenden Varianten erhältlich:

- 221-509/0000-0006
- 221-509/0000-0053
- 221-509/0002-0006
- 221-509/0002-0053

Mit und ohne Zugentlastung

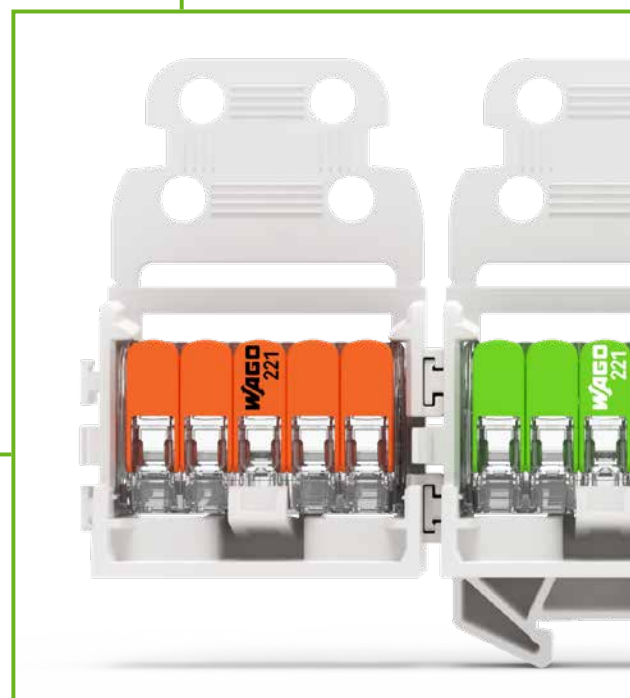
Zentrierpin für liegende Anwendung



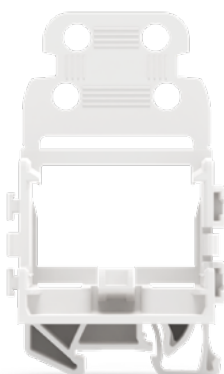
221

Mit und ohne Zugentlastung

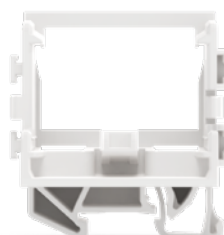
Side-by-Side-Rastm



Für Tragschiene 15 mm



221-539



221-539-002-000

WAGO Befestigungsadapter auch in folgenden Varianten erhältlich:

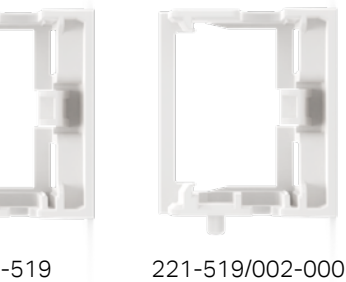
- 221-539/0000-0006
- 221-539/0000-0053
- 221-539/0002-0006
- 221-539/0002-0053
- 221-539/1000-0000
- 221-539/1002-0000

Mit und ohne Zugentlastung

Auch für Ex-Anwendungen

221-539/1000-000

221-539/1002-000



WAGO Befestigungsadapter auch in folgenden Varianten erhältlich:

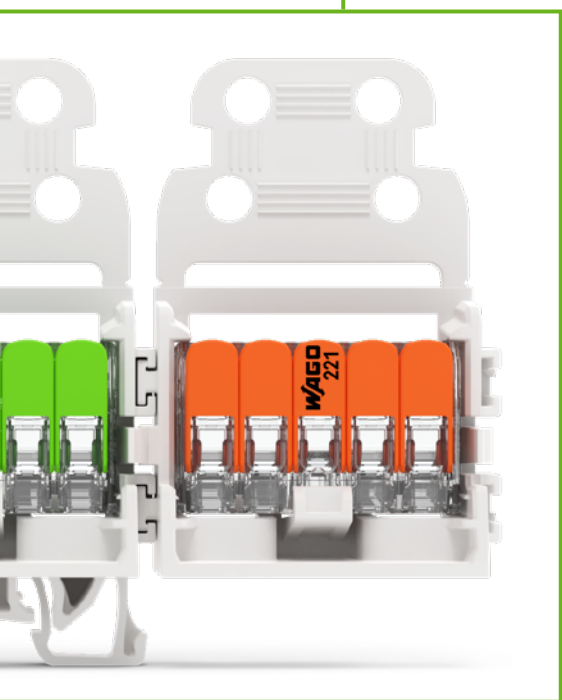
- 221-519/0000-0006
- 221-519/0000-0053
- 221-519/0002-0006
- 221-519/0002-0053

221-519

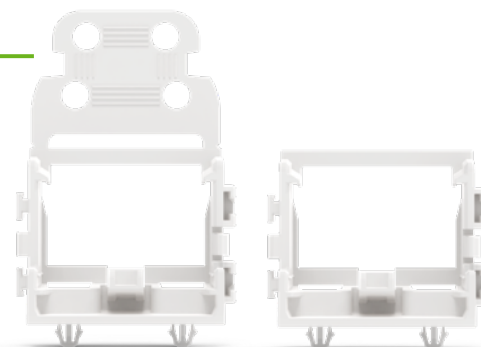
221-519/002-000

Mit und ohne Zugentlastung

Mechanismus



Mit Rastfüßen



221-529

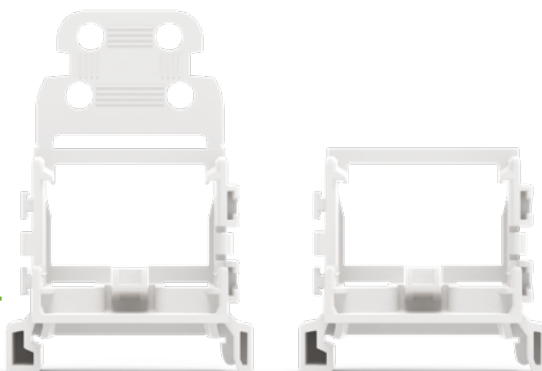
221-529/002-000


WAGO Befestigungsadapter auch in folgenden Varianten erhältlich:

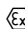
- 221-529/0000-0006
- 221-529/0000-0053
- 221-529/0002-0006
- 221-529/0002-0053

Für Tragschiene 35 mm

Mit und ohne Zugentlastung



221-549
221-549/1000-000 

221-549-002-000
221-549/1002-000 

WAGO Befestigungsadapter auch in folgenden Varianten erhältlich:

- 221-549/0000-0006
- 221-549/0000-0053
- 221-549/0002-0006
- 221-549/0002-0053
- 221-549/1000-0000
- 221-549/1002-0000

Auch für Ex-Anwendungen

WAGO 10-Leiter-Verbindungsklemme, mit Hebeln, Serie 221

Technische Daten

WAGO Serie 221

Gleiche technischen Spezifikationen wie alle Produkte der Serie 221, bis zu einem Leiterquerschnitt von 4 mm²

0,14 ... 4 mm² f

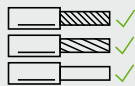
0,2 ... 4 mm² m, e

450 V / 4 kV / 2

32 A

Umgebungstemperatur:

Max. 85 °C (T85)



Verfügbar
ab Mai 2025



Artikelnummer
221-420



Artikelnummer
221-430



Artikelnummer
221-490



Anwendung nur mit
WAGO Befestigungsadapater,
Serie 221

| Artikelnummer | 221-420 | 221-430 | 221-490 |
|---------------|-------------------------|----------------------|----------------------|
| Verpackung | UVPE*: 15 VPE**: 150 | UVPE: 15 VPE: 150 | UVPE: 15 VPE: 150 |
| Blister | UVPE: 5 VPE: 90 | UVPE: 5 VPE: 90 | UVPE: 5 VPE: 90 |

* Unterverpackungseinheit

** Verpackungseinheit

WAGO GmbH & Co. KG

Postfach 2880 · 32385 Minden

Hansastraße 27 · 32423 Minden

info@wago.com

www.wago.com

Zentrale

0571/887 - 0

Vertrieb

0571/887 - 44 222

Auftragsservice

0571/887 - 44 333

WAGO ist eine eingetragene Marke der WAGO Verwaltungsgesellschaft mbH.

„Copyright – WAGO GmbH & Co. KG – Alle Rechte vorbehalten. Inhalt und Struktur der WAGO Websites, Kataloge, Videos und andere WAGO Medien unterliegen dem Urheberrecht. Die Verbreitung oder Veränderung des Inhalts dieser Seiten und Videos ist nicht gestattet. Des Weiteren darf der Inhalt weder zu kommerziellen Zwecken kopiert, noch Dritten zugänglich gemacht werden. Dem Urheberrecht unterliegen auch die Bilder und Videos, die der WAGO GmbH & Co. KG von Dritten zur Verfügung gestellt wurden.“