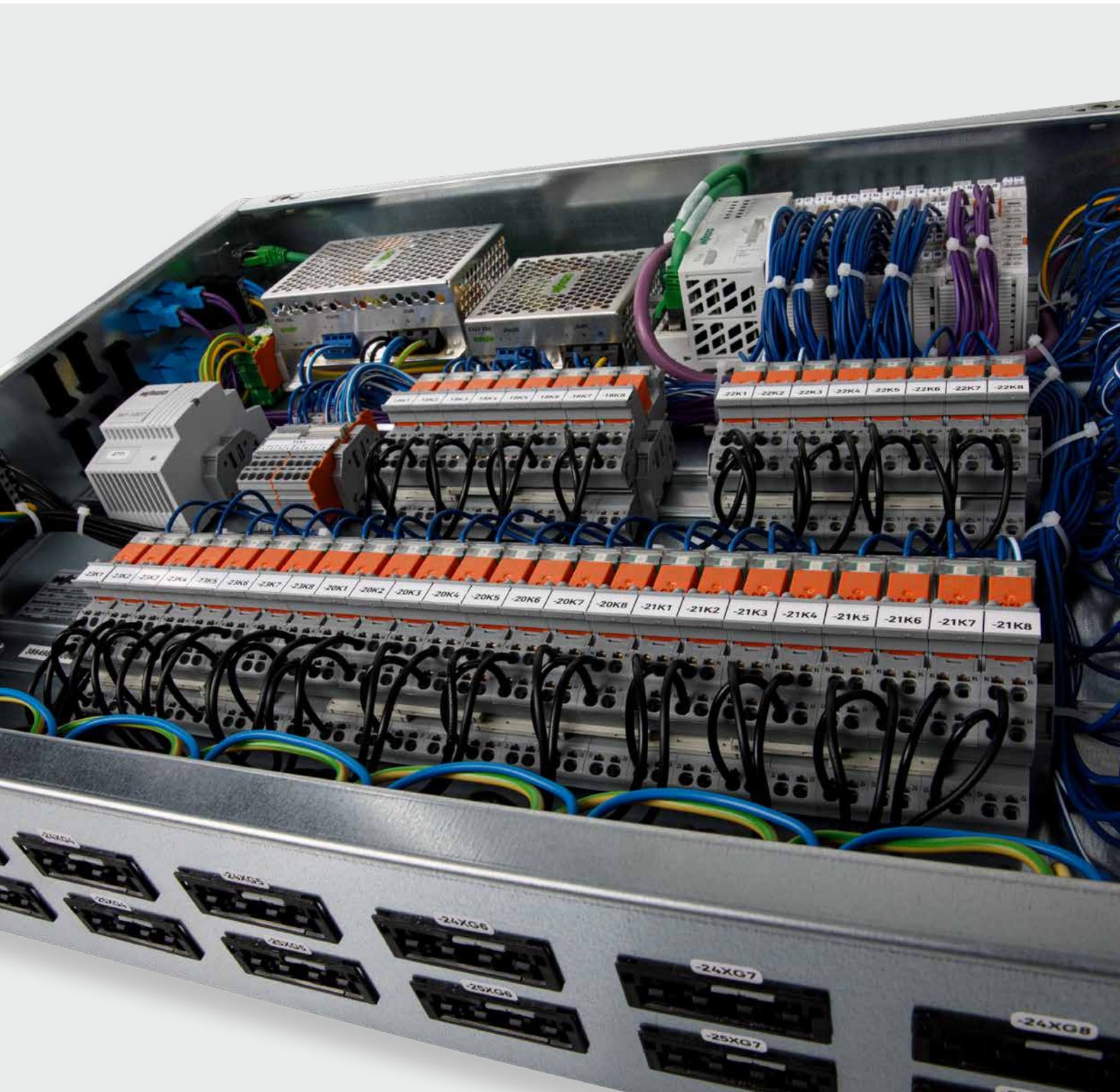




# Flexible Raumautomation

Steckbare Raumautomationsverteiler





# Inhalt

Raumautomationsverteiler	<b>4</b>
Schnell und fehlerfrei	<b>6</b>
Konfigurieren statt programmieren	<b>7</b>
Systemverteiler Raumautomation – Typen	<b>8</b>
Kontakt	<b>15</b>

# Raumautomationsverteiler

## Flexible Raumautomation

Mittlere und große Büro- und Verwaltungsgebäude sind oft nach dem Segmentprinzip aufgebaut. Ein Segment ist die kleinste Strukturierungseinheit, in der alle relevanten Raumfunktionen aus den Gewerken Beleuchtung, Beschattung und Raumklimaregelung abgedeckt werden. Durch die Zusammenlegung mehrerer Segmente zu einer

gemeinsamen Funktionseinheit können unterschiedlich große Räume gebildet werden. Eine Änderung der Aufteilung auch während des laufenden Betriebs bietet maximale Flexibilität ohne Programmieraufwand und ohne dass in die Verkabelung des Raumautomationssystems eingegriffen werden muss.

Signale (Eingänge)		Digital (DC 24 V)				
Typ	Ausstattung	Niederschlagswächter	Sonnenschutz (zentral AUF)	Real Time Clock	Temperatur	Relative Feuchte
<b>Wetter-Verteiler Typ 1</b> (2854-0302/0000-0011)	Analoge und digitale Eingänge	1	1	1	1	1
<b>Wetter-Verteiler Typ 2</b> (2854-0302/0000-0021)	Modbus®, digitale Eingänge		1			
<b>Wetter-Verteiler Typ 3</b> (2854-0302/0000-0031)	Modbus®, analoge und digitale Eingänge		1			

## Systemverteilerlösungen

Vordefinierte und vorgefertigte Systemverteiler sorgen für eine einfache Montage und Inbetriebnahme sowie hohe Flexibilität während des gesamten Lebenszyklus eines Gebäudes. Je nach Anforderung stehen unterschiedliche Typen zur Verfügung.

WAGO Systemverteiler enthalten alle benötigten Komponenten – steckerfertig und geprüft. Projektspezifische Anpassungen oder Erweiterungen sind auf Anfrage möglich.

Analog (4 ... 20 mA)						Serielle Schnittstelle
Windsensor (zentral)	Weitere Windsensoren	Windrichtung	Helligkeits-sensor	Dämmerungs-sensor	Globalstrahlung (Pyranometer)	Modbus®-Schnittstelle (zum Anschluss eines Kombisensors)
1	8	1	1	1	1	
						X
	3				1	X

# Schnell und fehlerfrei

## Das WAGO Steckverbindersystem WINSTA®

Die Systemverteiler werden betriebsbereit mit vormontierten und komplett verdrahteten Steuerungselementen ausgeliefert. Der schnelle und fehlerfreie Anschluss von Feldgeräten, wie Sensoren, Aktoren und Bediengeräten, erfolgt über das etablierte WAGO Steckverbindersystem WINSTA®.

Das WINSTA®-Steckverbindersystem ist optimal auf die hohen Anforderungen in der Gebäudeinstallation zugeschnitten. Das modulare und steckbare Installationssystem besteht aus vorkonfektionierten Komponenten und Leitungen. Die Installation wird im Vorfeld geplant und die notwendigen Komponenten und Leitungen definiert und bestellt. Die elektrischen Bauteile eines Projekts – Leuchten, Steckdosen oder Klimaanlage – können bei WINSTA®-Systempartnern mit bereits integriertem Steckverbinder bezogen oder unabhängig von der Baustelle mit passenden WINSTA®-Steckern ausgerüstet werden. Auf der Baustelle lässt sich dann alles schnell und sicher zusammenstecken.

### Ihre Vorteile:

- Vorkonfektionierte Leitungen möglich
- Schneller und problemloser Anschluss
- Sichere und wartungsfreie Anschlusstechnik
- Minimale Installationszeit
- Abfallfreie Installation
- Komplettes Steckerset zur eigenen Konfektionierung bestellbar



Beispiel für eingerastete SnapIns in der Gehäusewand, fertig verdrahtet und beschriftet.

# Konfigurieren statt programmieren

## WAGO Application *flexROOM*®

Die vorgefertigten Systemverteiler können mit der bereits vorprogrammierten WAGO Lösung *flexROOM*® oder mit einer frei programmierten Softwareapplikation ausgestattet werden.

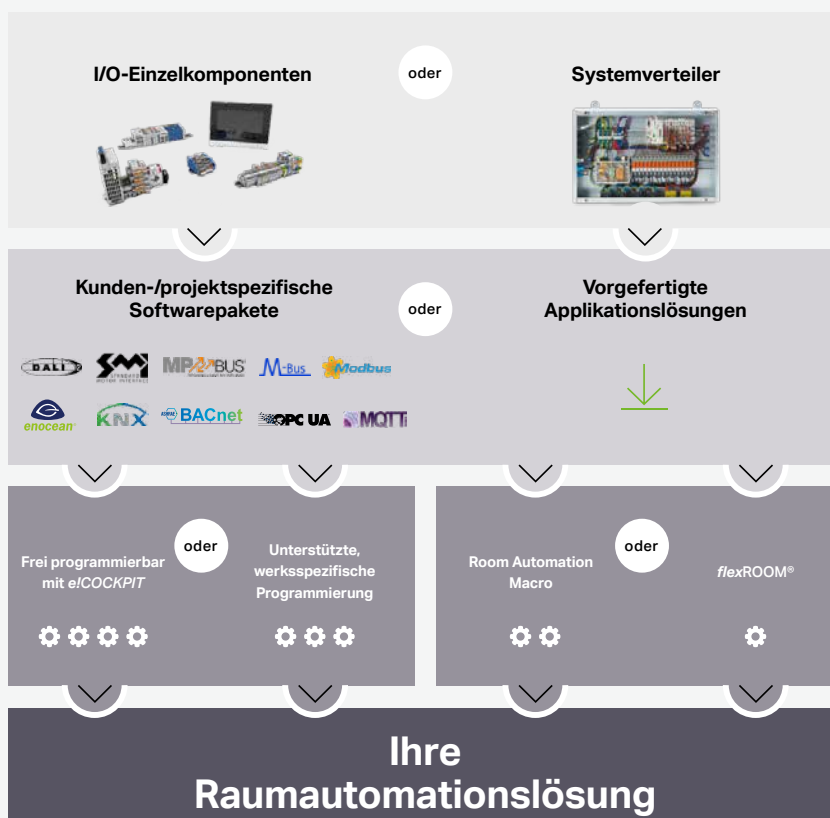
*flexROOM*® ist die skalierbare Raumautomationslösung von WAGO. Sie eignet sich besonders für mittlere und große Büro- und Verwaltungsgebäude und bietet sich als Lösung für den Neubau und die energetische Modernisierung an.

Alle relevanten Raumfunktionen aus den Gewerken Beleuchtung, Beschattung und Raumklimaregelung werden abgedeckt. Somit bildet *flexROOM*® die Basis für die Erreichung der Energieeffizienzklasse A gemäß EN 15232 und unterstützt die Zertifizierung Ihres Gebäudes als nachhaltiges Green Building z. B. gemäß nationalen und internationalen Systemen wie DGNB oder LEED. Und all das ohne Programmieraufwand! Leuchten, Jalousien,

Stellantriebe, Sensoren und Raumbediengeräte werden über eine webbasierte grafische Benutzeroberfläche integriert und konfiguriert.

*flexROOM*® ist die passende Lösung für Ihr Projekt, aber Sie haben doch noch einen Wunsch? Projektspezifische Anpassungen oder Erweiterungen sind auf Anfrage möglich.

Die Anforderungen an Ihr Raumautomationsprojekt sind sehr spezifisch und lassen sich nicht durch den Einsatz von *flexROOM*® oder Room Automation Macro erfüllen? Für diesen Fall stehen eine Vielzahl von Bibliotheken und Anwendungshinweisen als Basis für eine individuell programmierte Lösung mit der WAGO Engineeringumgebung zur Verfügung. Es handelt sich dabei um eine integrierte Entwicklungsumgebung, die sämtliche Tätigkeiten zur Automatisierung beinhaltet, von der Hardwarekonfiguration über die Programmierung und Simulation bis hin zur Visualisierung.



# Systemverteiler Raumautomation Typ 1



## Systemverteiler für 16 Segmente

Bei Einsatz der Applikation **flexROOM®** ist der Systemverteiler in der Lage, bis zu 24 Segmente sowie 8 Sonderbereiche über alle drei Gewerke (Beleuchtung, Beschattung

und Klimatisierung) abzudecken. Dafür kommen die Sub-Bussysteme Modbus RTU oder EnOcean®, DALI, SMI und MP-Bus zum Einsatz.

	Funktion	Feldgeräte/Beispielapplikation	I/O-Module	Anschluss
Segmente (Räume)	<b>Beleuchtung</b>	16 Beleuchtungsgruppen (max. 64 EVG) 12 Multisensoren	1 x DALI-Multi-Master (753-647)	2 x WINSTA® (2-polig)
	<b>Sonnenschutz</b>	16 Sonnenschutzantriebe (SMI)	1 x SMI-Master (753-1630)	2 x WINSTA® (2-polig)
	<b>Raumklima</b>	Heiz-/Kühldecke 4-Rohr-System (6-Wege-Ventil) 8 Ventilstantriebe (MP-Bus) 8 Taupunktsensoren (via MP-Bus-Antrieb)  16 Fensterkontakte	1 x MP-Bus-Master (750-643)  1 x 16-Kanal-Digitaleingang (750-1405)	1 x WINSTA® (3-polig) direkt an MP-Bus-Antrieb  16 x WINSTA® (2-polig)
Allgemeines	<b>Einspeisung (1-phasig)</b>	1. Phase: Steuerung, MP-Bus		1 x WINSTA® (3-polig)
	<b>Netzwerk (Ethernet)</b>			2 x RJ-45 (Cat. 6)
	<b>Controller</b>		PFC200 (750-8212)	
	<b>Schnittstelle für Bedienung</b>		RS485-Stecker für Onboardschnittstelle (750-960; RS485 RBG oder EnOcean® Gateway, nicht im Lieferumfang enthalten)	1 x WINSTA® (5-polig)
	<b>Spannungsversorgung</b>	für Steuerung: DC 24 V / 2,5 A  für Ventilstantriebe: DC 24 V / 5 A  für DALI-Bus-Versorgung: DC 18 V / 0,2 A	Primär getaktete Stromversorgung (787-1712)  Primär getaktete Stromversorgung (787-1722)  DC/DC Converter (753-620)	I/O  Ventile  DALI
	<b>Abmessungen (B/H/T)</b>	500 / 450 / 100 mm		
	<b>Verlustleistung Bauteile</b>	32,2 W		



Exemplarische Darstellung

### Artikelnummern:

- Systemverteiler Raumautomation Typ 1:  
2854-0301/0000-0011
- WINSTA® Gegenstecker-Set: 2854-0301/0000-0012

[www.wago.com/2854-0301/0000-0011](http://www.wago.com/2854-0301/0000-0011)

# Systemverteiler Raumautomation Typ 2



## Systemverteiler für 16 Segmente und 8 Sondernutzungsbereiche

Bei Einsatz der Applikation **flexROOM®** ist der Systemverteiler in der Lage, bis zu 24 Segmente sowie 8 Sonderbereiche über alle drei Gewerke (Beleuchtung, Beschattung

und Klimatisierung) abzudecken. Dafür kommen die Sub-Bussysteme Modbus RTU oder EnOcean®, DALI, SMI und MP-Bus zum Einsatz.

	Funktion	Feldgeräte/Beispielapplikation	I/O-Module	Anschluss
Segmente (Räume)	<b>Beleuchtung</b>	16 Beleuchtungsgruppen (max. 64 EVG) 12 Multisensoren	1 x DALI-Multi-Master (753-647)	2 x WINSTA® (2-polig)
	<b>Sonnenschutz</b>	16 Sonnenschutzantriebe (SMI)	1 x SMI-Master (753-1630)	2 x WINSTA® (2-polig)
	<b>Raumklima</b>	Heiz-/Kühldecke 4-Rohr-System (6-Wege-Ventil) 8 Ventilstantriebe (MP-Bus) 8 Taupunktsensoren (via MP-Bus-Antrieb)  16 Fensterkontakte	1 x MP-Bus-Master (750-643)  1 x 16-Kanal-Digitaleingang (750-1405)	1 x WINSTA® (3-polig) direkt an MP-Bus-Antrieb  16 x WINSTA® (2-polig)
Allgemeines	<b>Einspeisung (1-phasig)</b>	1. Phase: Steuerung, DALI, MP-Bus		1 x WINSTA® (3-polig)
	<b>Netzwerk (Ethernet)</b>			2 x RJ-45 (Cat. 6)
	<b>Controller</b>		PFC200 (750-8212)	
	<b>Schnittstelle für Bedienung</b>		RS485-Stecker für Onboardschnittstelle (750-960; RS485 RBG oder EnOcean® Gateway, nicht im Lieferumfang enthalten)	1 x WINSTA® (5-polig)
	<b>Spannungsversorgung</b>	für Steuerung: DC 24 V / 2,5 A  für Ventilstantriebe: DC 24 V / 10 A  für DALI-Bus-Versorgung: DC 18 V / 1,1 A	Primär getaktete Stromversorgung (787-1712)  Primär getaktete Stromversorgung (787-1732)  Primär getaktete Stromversorgung (787-1007)	I/O  Ventile  DALI
	<b>Abmessungen (B/H/T)</b>	500 / 450 / 100 mm		
	<b>Verlustleistung Bauteile</b>	33,98 W		



Exemplarische Darstellung

### Artikelnummern:

- Systemverteiler Raumautomation Typ 2:  
2854-0301/0000-0021
- WINSTA® Gegenstecker-Set: 2854-0301/0000-0022

[www.wago.com/2854-0301/0000-0021](http://www.wago.com/2854-0301/0000-0021)

# Systemverteiler Raumautomation Typ 3



## Systemverteiler für 16 Segmente

Bei Einsatz der Applikation **flexROOM®** ist der Systemverteiler in der Lage, bis zu 24 Segmente sowie 8 Sonderbereiche über alle drei Gewerke (Beleuchtung, Beschattung

und Klimatisierung) abzudecken. Dafür kommen die Sub-Bussysteme Modbus RTU oder EnOcean®, DALI, SMI und MP-Bus zum Einsatz.

	Funktion	Feldgeräte/Beispielapplikation	I/O-Module	Anschluss
Segmente (Räume)	<b>Beleuchtung</b>	16 Beleuchtungsgruppen (max. 64 EVG) 12 Multisensoren	1 x DALI-Multi-Master (753-647)	2 x WINSTA® (2-polig)
	<b>Sonnenschutz</b>	16 Sonnenschutzantriebe (konventionell)	2 x 16-Kanal-Digitalausgang (750-1504)	16 x WINSTA® (4-polig)
	<b>Raumklima</b>	Heiz-/Kühldecke 4-Rohr-System (6-Wege-Ventil) 8 Ventilstantriebe (digitale Ausgänge) 8 Taupunktsensoren (digitale Eingänge)  16 Fensterkontakte	1 x 8-Kanal-Digitalausgang (750-530)  1 x 16-Kanal-Digital-eingang (750-1405)	8 x WINSTA® (2-polig) 8 x WINSTA® (3-polig) 8 x WINSTA® (2-polig)
Allgemeines	<b>Einspeisung (3-phasig)</b>	1. Phase: Steuerung, 2. Phase: Jalousie 1-8, 3. Phase: Jalousie 9-16		1 x WINSTA® (5-polig)
	<b>Netzwerk (Ethernet)</b>			2 x RJ-45 (Cat. 6)
	<b>Controller</b>		PFC200 (750-8212)	
	<b>Schnittstelle für Bedienung</b>		RS485-Stecker für Onboardschnittstelle (750-960; RS485 RBG oder EnOcean® Gateway, nicht im Lieferumfang enthalten)	1 x WINSTA® (5-polig)
	<b>Spannungsversorgung</b>	für Steuerung/Feldgeräte: DC 24 V / 5 A  für DALI-Bus-Versorgung: DC 18 V / 0,2 A	Primär getaktete Stromversorgung (787-1722)  DC/DC Converter (753-620)	IO, Modbus RBG, Fensterkontakte, Ventile, Taupunktsensoren  DALI
	<b>Abmessungen (B/H/T)</b>	500 / 450 / 100 mm		
	<b>Verlustleistung Bauteile</b>	34,8 W		



Exemplarische Darstellung

### Artikelnummern:

- Systemverteiler Raumautomation Typ 3:  
2854-0301/0000-0031
- WINSTA® Gegenstecker-Set: 2854-0301/0000-0032

[www.wago.com/2854-0301/0000-0031](http://www.wago.com/2854-0301/0000-0031)

# Systemverteiler Raumautomation Typ 4



## Systemverteiler für 16 Segmente und 4 Sondernutzungsbereiche

Bei Einsatz der Applikation **flexROOM®** ist der Systemverteiler in der Lage, bis zu 24 Segmente sowie 8 Sonderbereiche über alle drei Gewerke (Beleuchtung, Beschattung

und Klimatisierung) abzudecken. Dafür kommen die Sub-Bussysteme Modbus RTU oder EnOcean®, DALI, SMI und MP-Bus zum Einsatz.

	Funktion	Feldgeräte/Beispielapplikation	I/O-Module	Anschluss
Segmente (Räume)	<b>Beleuchtung</b>	16 Beleuchtungsgruppen (max. 64 EVG) 12 Multisensoren	1 x DALI-Multi-Master (753-647)	2 x WINSTA® (2-polig)
	<b>Sonnenschutz</b>	16 Sonnenschutzantriebe (konventionell)	2 x 16-Kanal-Digitalausgang (750-1504)	16 x WINSTA® (4-polig)
	<b>Raumklima</b>	Heiz-/Kühldecke 4-Rohr-System (6-Wege-Ventil) 8 Ventilstantriebe (digitale Ausgänge) 8 Taupunktsensoren (digitale Eingänge) 8 Fensterkontakte	1 x 16-Kanal-Digitalausgang (750-1504/1)  1 x 16-Kanal-Digitaleingang (750-1405)	8 x WINSTA® (2-polig) 8 x WINSTA® (3-polig) 8 x WINSTA® (2-polig)
Sondernutzungsbereiche	<b>Beleuchtung</b>	4 Beleuchtungsgruppen (max. 16 A/Gruppe)	1 x 8-Kanal-Digitalausgang (750-530/1)	4 x WINSTA® (3-polig)
	<b>Sonnenschutz</b>	4 Sonnenschutzantriebe (konventionell)	1 x 16-Kanal-Digitalausgang (750-1504/2)	4 x WINSTA® (4-polig)
	<b>Raumklima</b>	Heizen/Kühlen 4-Rohr-System (6-Wege-Ventil) 4 Ventilstantriebe (digitale Ausgänge) 4 Taupunktsensoren (digitale Eingänge) 4 Fensterkontakte	1 x 8-Kanal-Digitalausgang (750-530/2)  1 x 8-Kanal-Digitaleingang (750-430)	4 x WINSTA® (2-polig) 4 x WINSTA® (3-polig) 4 x WINSTA® (2-polig)
Allgemeines	<b>Einspeisung 1-phasig</b> <b>Einspeisung 1-phasig</b> <b>Einspeisung 3-phasig</b>	1. Phase: Steuerung 1. Phase: Beleuchtung konventionell 1. Phase: Jalousie 1-8, 2. Phase: Jalousie 9-16, 3. Phase: Jalousie 1-4 SNB		1 x WINSTA® (3-polig) 1 x WINSTA® (3-polig) 1 x WINSTA® (5-polig)
	<b>Netzwerk (Ethernet)</b>			2 x RJ-45 (Cat. 6)
	<b>Controller</b>		PFC200 (750-8212)	
	<b>Schnittstelle für Bedienung</b>		RS485-Stecker für Onboardschnittstelle (750-960; RS485 RBG oder EnOcean® Gateway, nicht im Lieferumfang enthalten)	1 x WINSTA® (5-polig)
	<b>Spannungsversorgung</b>	für Steuerung: DC 24 V / 2,5 A  für Ventilstantriebe: DC 24 V / 5 A  für DALI-Bus-Versorgung: DC 18 V / 0,2 A	Primär getaktete Stromversorgung (787-1712)  Primär getaktete Stromversorgung (787-1722)  DC/DC Converter (753-620)	I/O  Modbus RBG, Fensterkontakte, Ventile, Taupunktsensoren  DALI
	<b>Abmessungen (B/H/T)</b>	600 / 500 / 100 mm		
	<b>Verlustleistung Bauteile</b>	43 W		



### Artikelnummern:

- Systemverteiler Raumautomation Typ 4:  
2854-0301/0000-0041
- WINSTA® Gegenstecker-Set: 2854-0301/0000-0042

[www.wago.com/2854-0301/0000-0041](http://www.wago.com/2854-0301/0000-0041)

Exemplarische Darstellung

# Systemverteiler Raumautomation Typ 5



## Systemverteiler für 16 Segmente und 4 Sondernutzungsbereiche

Bei Einsatz der Applikation **flexROOM®** ist der Systemverteiler in der Lage, bis zu 24 Segmente sowie 8 Sonderbereiche über alle drei Gewerke (Beleuchtung, Beschattung

und Klimatisierung) abzudecken. Dafür kommen die Sub-Bussysteme Modbus RTU oder EnOcean®, DALI, SMI und MP-Bus zum Einsatz.

	Funktion	Feldgeräte/Beispielapplikation	I/O-Module	Anschluss
Segmente (Räume)	<b>Beleuchtung</b>	16 Beleuchtungsgruppen (max. 64 EVG) 12 Multisensoren	1 x DALI-Multi-Master (753-647)	2 x WINSTA® (2-polig)
	<b>Sonnenschutz</b>	16 Sonnenschutzantriebe (konventionell)	2 x 16-Kanal-Digitalausgang (750-1504)	16 x WINSTA® (4-polig)
	<b>Raumklima</b>	Heiz-/Kühldecke 4-Rohr-System (6-Wege-Ventil) 8 Ventilstantriebe (digitale Ausgänge) 8 Taupunktsensoren (digitale Eingänge)  8 Fensterkontakte	1 x 16-Kanal-Digitalausgang (750-1504/1)  1 x 16-Kanal-Digitaleingang (750-1405)	8 x WINSTA® (2-polig) 8 x WINSTA® (3-polig) 8 x WINSTA® (2-polig)
Sondernutzungsbereiche	<b>Beleuchtung</b>	8 EVG oder 8 Beleuchtungsgruppen (max. 64 EVG), 16 Multisensoren	1 x DALI-Multi-Master (753-647)	2 x WINSTA® (2-polig)
	<b>Sonnenschutz</b>	4 Sonnenschutzantriebe (konventionell)	1 x 16-Kanal-Digitalausgang (750-1504/2)	4 x WINSTA® (4-polig)
	<b>Raumklima</b>	Heizen/Kühlen 4-Rohr-System (6-Wege-Ventil) 4 Ventilstantriebe (digitale Ausgänge) 4 Taupunktsensoren (digitale Eingänge)  4 Fensterkontakte	1 x 8-Kanal-Digitalausgang (750-530)  1 x 8-Kanal-Digitaleingang (750-430)	4 x WINSTA® (2-polig) 4 x WINSTA® (3-polig) 4 x WINSTA® (2-polig)
Allgemeines	<b>Einspeisung 1-phasig</b> <b>Einspeisung 3-phasig</b>	1. Phase: Steuerung, DALI 1. Phase: Jalousie 1-8, 2. Phase: Jalousie 9-16, 3. Phase: Jalousie 1-4 SNB		1 x WINSTA® (3-polig) 1 x WINSTA® (5-polig)
	<b>Netzwerk (Ethernet)</b>			2 x RJ-45 (Cat. 6)
	<b>Controller</b>		PFC200 (750-8212)	
	<b>Schnittstelle für Bedienung</b>		RS485-Stecker für Onboardschnittstelle (750-960; RS485 RBG oder EnOcean® Gateway, nicht im Lieferumfang enthalten)	1 x WINSTA® (5-polig)
	<b>Spannungsversorgung</b>	für Steuerung: DC 24 V / 2,5 A  für Feldgeräte: DC 24 V / 5 A  für DALI-Bus-Versorgung: DC 18 V / 1,14 A	Primär getaktete Stromversorgung (787-1712)  Primär getaktete Stromversorgung (787-1722)  Primär getaktete Stromversorgung (787-1007)	I/O  Modbus RBG, Fensterkontakte, Ventile, Taupunktsensoren  DALI
	<b>Abmessungen (B/H/T)</b>	600 / 500 / 100 mm		
	<b>Verlustleistung Bauteile</b>	41,5 W		



Exemplarische Darstellung

### Artikelnummern:

- Systemverteiler Raumautomation Typ 5:  
2854-0301/0000-0051
- WINSTA® Gegenstecker-Set: 2854-0301/0000-0052

[www.wago.com/2854-0301/0000-0051](http://www.wago.com/2854-0301/0000-0051)

# Systemverteiler Raumautomation Typ 6



## Systemverteiler für 8 Segmente

Bei Einsatz der Applikation **flexROOM®** ist der Systemverteiler in der Lage, bis zu 24 Segmente sowie 8 Sonderbereiche über alle drei Gewerke (Beleuchtung, Beschattung

und Klimatisierung) abzudecken. Dafür kommen die Sub-Bussysteme Modbus RTU oder EnOcean®, DALI, SMI und MP-Bus zum Einsatz.

	Funktion	Feldgeräte/Beispielapplikation	I/O-Module	Anschluss
Segmente (Räume)	<b>Beleuchtung</b>	16 Beleuchtungsgruppen (max. 64 EVG) 12 Multisensoren	1 x DALI-Multi-Master (753-647)	2 x WINSTA® (2-polig)
	<b>Sonnenschutz</b>	8 Sonnenschutzantriebe (konventionell)	1 x 16-Kanal-Digitalausgang (750-1504)	8 x WINSTA® (4-polig)
	<b>Raumklima</b>	Heiz-/Kühldecke 4-Rohr-System (6-Wege-Ventil) 4 Ventilstantriebe (digitale Ausgänge) 4 Taupunktsensoren (digitale Eingänge)  4 Fensterkontakte	1 x 4-Kanal-Digitalausgang (750-504)  1 x 8-Kanal-Digital Eingang (750-430)	4 x WINSTA® (2-polig) 4 x WINSTA® (3-polig) 4 x WINSTA® (2-polig)
Allgemeines	<b>Einspeisung (3-phasig)</b>	1. Phase: Steuerung, 2. Phase: Jalousie 1-8, 3. Phase: Reserve		1 x WINSTA® (5-polig)
	<b>Netzwerk (Ethernet)</b>			2 x RJ-45 (Cat. 6)
	<b>Controller</b>		PFC200 (750-8212)	
	<b>Schnittstelle für Bedienung</b>		RS485-Stecker für Onboardschnittstelle (750-960; RS485 RBG oder EnOcean® Gateway, nicht im Lieferumfang enthalten)	1 x WINSTA® (5-polig)
	<b>Spannungsversorgung</b>	für Steuerung/Feldgeräte: DC 24 V / 5 A	Primär getaktete Stromversorgung (787-1722)	IO, Modbus RBG, Fensterkontakte, Ventile, Taupunktsensoren
	<b>Abmessungen (B/H/T)</b>	450 / 350 / 100 mm		
	<b>Verlustleistung Bauteile</b>	24,4 W		



Exemplarische Darstellung

### Artikelnummern:

- Systemverteiler Raumautomation Typ 6:  
2854-0301/0000-0061
- WINSTA® Gegenstecker-Set: 2854-0301/0000-0062

[www.wago.com/2854-0301/0000-0061](http://www.wago.com/2854-0301/0000-0061)

# Systemverteiler Raumautomation Typ 7



## Systemverteiler für 24 Segmente und 8 Sondernutzungsbereiche

Bei Einsatz der Applikation **flexROOM®** ist der Systemverteiler in der Lage, bis zu 24 Segmente sowie 8 Sondernutzungsbereiche über alle drei Gewerke (Beleuchtung, Beschattung

und Klimatisierung) abzudecken. Dafür kommen die Sub-Bussysteme Modbus RTU oder EnOcean®, DALI, SMI und MP-Bus zum Einsatz.

	Funktion	Feldgeräte/Beispielapplikation	I/O-Module	Anschluss	
Segmente (Räume)	<b>Beleuchtung</b>	32 Beleuchtungsgruppen (max. 64 EVG) 24 Multisensoren	2 x DALI-Multi-Master (753-647)	4 x WINSTA® (2-polig)	
	<b>Sonnenschutz</b>	32 Sonnenschutzantriebe (SMI)	2 x SMI-Master (753-1630)	4 x WINSTA® (2-polig)	
	<b>Raumklima</b>	Heiz-/Kühldecke 4-Rohr-System (6-Wege-Ventil) 24 Ventilstantriebe (MP-Bus) 24 Taupunktsensoren (via MP-Bus-Antrieb)  24 Fensterkontakte	3 x MP-Bus-Master (750-643)  2 x 16-Kanal-Digital-eingang (750-1405, 750-1405/1)	3 x WINSTA® (3-polig) direkt an MP-Bus-Antrieb  24 x WINSTA® (2-polig)	
Sondernutzungsbereiche	<b>Beleuchtung</b>	8 EVG oder 8 Beleuchtungsgruppen (max. 64 EVG) 16 Multisensoren	1 x DALI-Multi-Master (753-647)	2 x WINSTA® (2-polig)	
	<b>Sonnenschutz</b>	16 Sonnenschutzantriebe (SMI)	1 x SMI-Master (753-1630)	2xWINSTA® (2-polig)	
	<b>Raumklima</b>	Heizen/Kühlen 4-Rohr-System (6-Wege-Ventil) 8 Ventilstantriebe (MP-Bus) 8 Taupunktsensoren (via MP-Bus-Antrieb)  8 Fensterkontakte	1 x MP-Bus-Master (750-643)  1 x 16-Kanal-Digital-eingang (750-1405/2)	1 x WINSTA® (3-polig) direkt an MP-Bus-Antrieb  8 x WINSTA® (2-polig)	
Allgemeines	<b>Einspeisung (3-phasig)</b>	1. Phase: Steuerung, 2. Phase: DALI, 3. Phase: MP-Bus		1 x WINSTA® (5-polig)	
	<b>Netzwerk (Ethernet)</b>			2 x RJ-45 (Cat. 6)	
	<b>Controller</b>			PFC200 (750-8212)	
	<b>Schnittstelle für Bedienung</b>			RS485-Stecker für Onboardschnittstelle (750-960; RS485 RBG oder EnOcean® Gateway, nicht im Lieferumfang enthalten)	1 x WINSTA® (5-polig)
	<b>Spannungsversorgung</b>	für Steuerung: DC 24 V / 2,5 A  für Ventilstantriebe: DC 24 V / 10 A  für DALI-Bus-Versorgung: DC 18 V / 1,1 A	Primär getaktete Stromversorgung (787-1712)  Primär getaktete Stromversorgung (787-1732)  Primär getaktete Stromversorgung (787-1007)		I/O  Ventile  DALI
	<b>Abmessungen (B/H/T)</b>	600 / 500 / 100 mm			
<b>Verlustleistung Bauteile</b>	37,88 W				

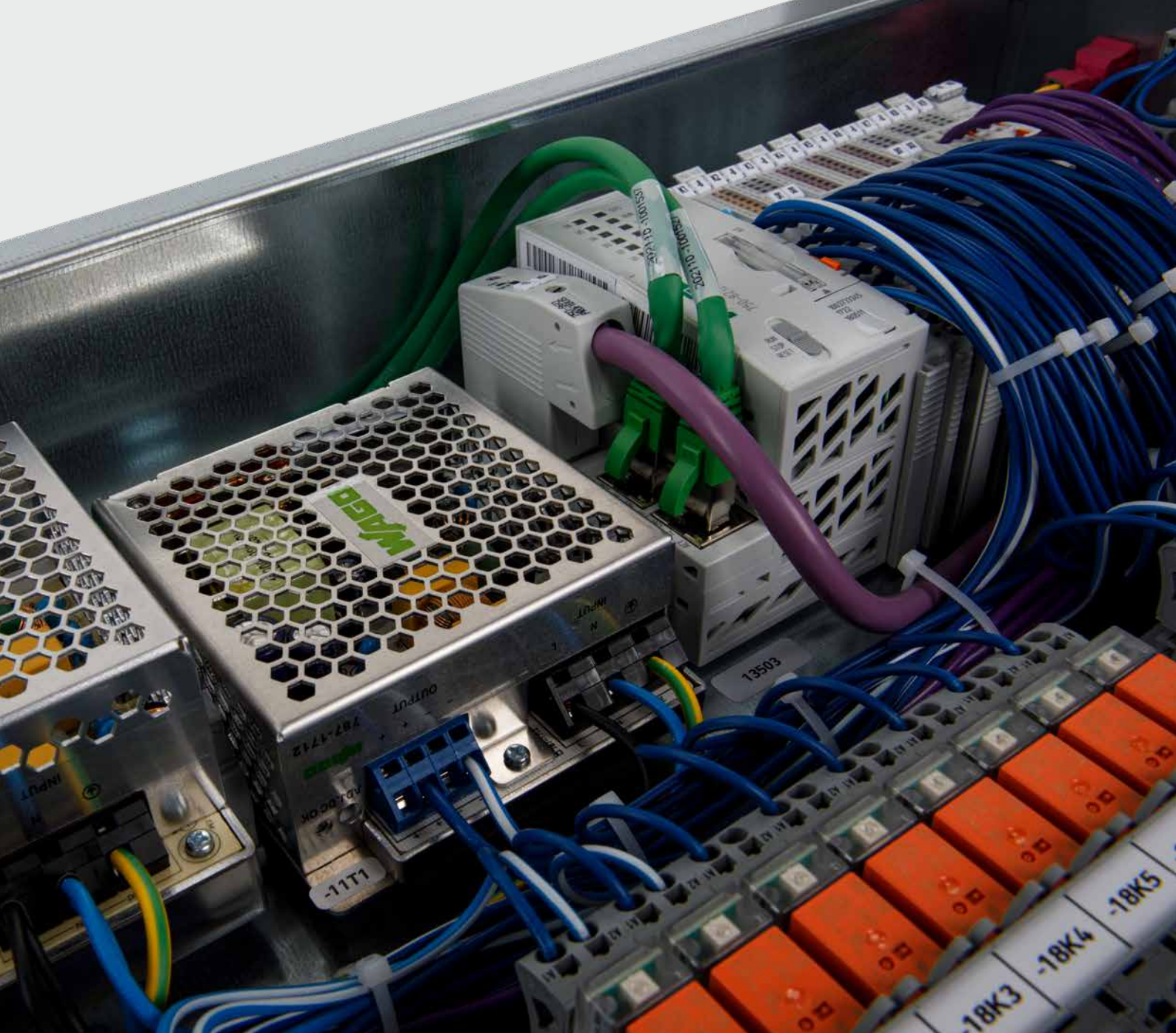
### Artikelnummern:

- Systemverteiler Raumautomation Typ 7:  
2854-0301/0000-0071
- WINSTA® Gegenstecker-Set: 2854-0301/0000-0072

[www.wago.com/2854-0301/0000-0071](http://www.wago.com/2854-0301/0000-0071)



Exemplarische Darstellung



## Kontakt

### Projektunterstützung:

Unser technischer Vertrieb bietet Ihnen unterstützende Beratung und Planung bei der Auslegung der Gebäudeautomation und -installation. Wir helfen Ihnen gern mit unserem erfahrenen Team von Fachleuten bei der Umsetzung Ihrer Projekte.

### Planung und Projektierung:

- Konzeptionelle Ausführung
- Netzwerkplanung
- Auslegung von Applikationen
- Komponentenauswahl
- Angebotserstellung

### Wir helfen Ihnen bei:

- der Beratung in der Planungsphase des Bauvorhabens durch Experten mit langjähriger Projekterfahrung
- der Erstellung maßgeschneiderter Lösungen für Großobjekte, die technisch und wirtschaftlich zum Erfolg werden sollen
- der Umsetzung von Gebäudeprojekten durch technische Unterstützung

### WAGO GmbH & Co.KG

Deutschland

Projektvertrieb

Tel: 0571/ 887 - 77771

E-Mail: [projektvertrieb@wago.com](mailto:projektvertrieb@wago.com)

**WAGO GmbH & Co. KG**

Postfach 2880 · 32385 Minden  
Hansastraße 27 · 32423 Minden

**info@wago.com**  
**www.wago.com**

Zentrale	0571/ 887 - 0
Vertrieb	0571/ 887 - 44 222
Auftragsservice	0571/ 887 - 44 333
Fax	0571/ 887 - 844 169

WAGO ist eine eingetragene Marke der WAGO Verwaltungsgesellschaft mbH.

„Copyright – WAGO GmbH & Co. KG – Alle Rechte vorbehalten. Inhalt und Struktur der WAGO Websites, Kataloge, Videos und andere WAGO Medien unterliegen dem Urheberrecht. Die Verbreitung oder Veränderung des Inhalts dieser Seiten und Videos ist nicht gestattet. Des Weiteren darf der Inhalt weder zu kommerziellen Zwecken kopiert, noch Dritten zugänglich gemacht werden. Dem Urheberrecht unterliegen auch die Bilder und Videos, die der WAGO GmbH & Co. KG von Dritten zur Verfügung gestellt wurden.“