



WAGO Energiezähler

Professionelle, rechtssichere Energiemessung mit einfacher Handhabung

Mit MID- und
MessEV-
Zertifizierung



WAGO Energiezähler

Die MID-konformen Energiezähler von WAGO ermöglichen eine rechtssichere Messung für abrechnungsrelevante Anwendungen im halböffentlichen und öffentlichen Bereich. Das Portfolio umfasst verschiedene Modelle, die vielfältige Einsatzbereiche abdecken.

Vielseitig einsetzbar

Die MID-konformen Energiezähler eignen sich besonders für das Submetering und abrechnungsrelevante Anwendungen im halböffentlichen und öffentlichen Bereich – u. a. in öffentlichen Ladeinfrastrukturen. Sie können zudem für das Energiemanagement gemäß ISO 50001 verwendet werden. Die 3-phasigen Varianten bieten verschieden orientierte Anschlusspunkte und ein drehbares Display und sind somit in diversen Anwendungen flexibel einsetzbar.

Internationale Zertifizierungen

Die Geräte sind gemäß der europäischen Messgeräte-Richtlinie 2014/32/EU (MID-Richtlinie) und der deutschen Mess- und Eichverordnung (MessEV) zertifiziert. Die Ausführungen mit integriertem „Open Charge Metering Format“ (OCMF) erfüllen die Vorgaben der PTB-A50.7 für den Einsatz in eichrechtskonformen Ladesäulen im öffentlichen Bereich.

Schnelle Installation intuitive Konfiguration

Dank der Push-in CAGE CLAMP® mit Hebeln lassen sich alle Geräte schnell und einfach installieren und gewährleisten zugleich eine sichere, wartungsfreie Verbindung. Die Konfiguration der Energiezähler erfolgt über die haptischen Bedienelemente am Gerät oder komfortabel in der WAGO App oder per Web-Interface.

Download App



Google Play Store



App Store

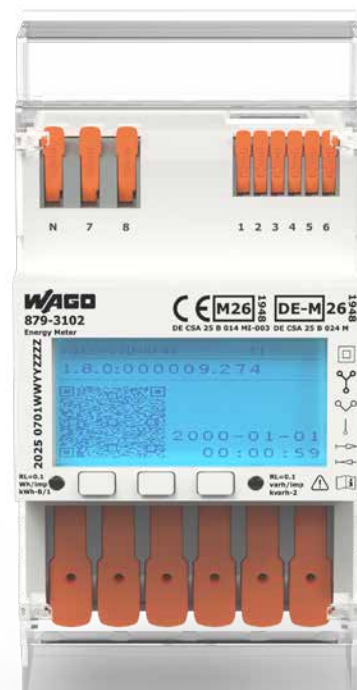
Die 3-phasigen Varianten sind mit 65 A Eingangsstrom und wahlweise U- oder S-Anschluss verfügbar und bieten ein breites Angebot an Schnittstellen – von Modbus RTU, Modbus TCP und M-Bus bis hin zu Wi-Fi® und *Bluetooth*® Low-Energy. Zusätzlich werden zwei 1-phasige Ausführungen mit 32 A bzw. 65 A und U-Anschluss angeboten.

Umfassende Messfunktionen

Die WAGO Energiezähler (MID) erfassen Energie, Netzfrequenz, Strom, Spannung sowie Leistung für alle Phasen. Als 4-Quadranten-Zähler unterscheiden sie zwischen Lieferung und Bezug, sowie zwischen kapazitiver und induktiver Energie. Zudem können die Geräte Energieverbräuche auf bis zu vier unterschiedlichen Tarifen erfassen.

Zahlreiche Schnittstellen

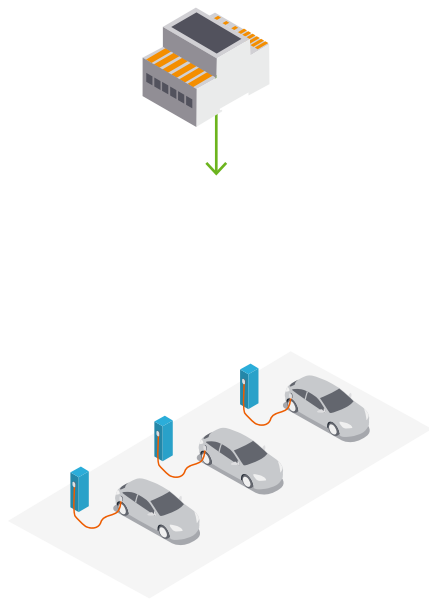
WAGO bietet die MID-konformen Energiezähler mit einer Vielzahl an Schnittstellen an: Neben Modbus RTU und 2 x S0 sind auch Modelle mit Modbus TCP, M-Bus, Wi-Fi® sowie *Bluetooth*® Low-Energy verfügbar.



Einsatzgebiete

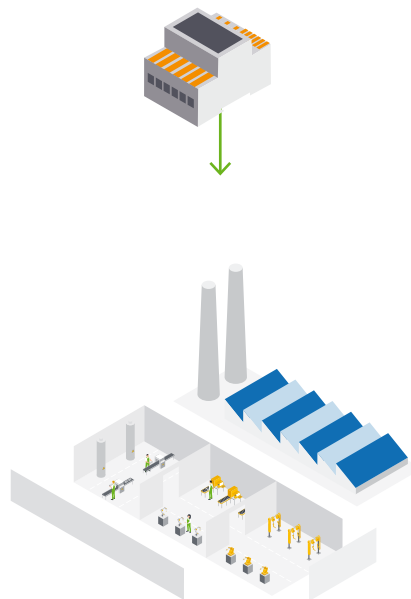
Ladeinfrastruktur

Verbrauchsabrechnung für öffentliche Ladesäulen und Wallboxen



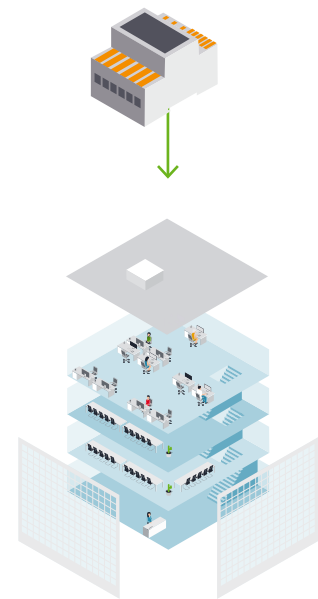
Industrie

Auftragsbezogene Fertigung, Lastmanagement und Energie-Reporting



Gebäude

Submetering, Lastmanagement und Energie-Reporting



Produkteigenschaften

Artikelnummer	879-1300	879-1100	879-3100 879-3120	879-3102 879-3122
Teilungseinheit	1 TE	2TE	4 TE	4 TE
Phasenzahl	1-phasig	1-phasig	3-phasig	3-phasig
Eingangsstrom	Direkt 32 A	Direkt 65 A	Direkt 65 A	Direkt 65 A
Schnittstelle	Modbus RTU 1 x S0	Wi-Fi® Modbus RTU M-Bus Bluetooth® LE 2 x S0	Modbus TCP Wi-Fi® Modbus RTU M-Bus Bluetooth® LE 2 x S0	Modbus TCP Wi-Fi® Modbus RTU M-Bus Bluetooth® LE 2 x S0
Anschlussart	U	U	U / S	U / S
Zertifizierung	MID/MessEV	MID/MessEV	MID/MessEV	MID/MessEV
Weitere Merkmale				OCMF v.1.2.0 integriert

WAGO GmbH & Co. KG

Postfach 2880 · 32385 Minden
Hansastraße 27 · 32423 Minden
info@wago.com
www.wago.com

Zentrale	0571/887-0
Vertrieb	0571/887-44 222
Auftragsservice	0571/887-44 333



WAGO ist eine eingetragene Marke der WAGO Verwaltungsgesellschaft mbH.

„Copyright – WAGO GmbH & Co. KG – Alle Rechte vorbehalten. Inhalt und Struktur der WAGO Websites, Kataloge, Videos und andere WAGO Medien unterliegen dem Urheberrecht. Die Verbreitung oder Veränderung des Inhalts dieser Seiten und Videos ist nicht gestattet. Des Weiteren darf der Inhalt weder zu kommerziellen Zwecken kopiert, noch Dritten zugänglich gemacht werden. Dem Urheberrecht unterliegen auch die Bilder und Videos, die der WAGO GmbH & Co. KG von Dritten zur Verfügung gestellt wurden.“